



Adaptation du plan d'aménagement local (PAL) aux conditions d'approbation

Plan directeur communal

Dossier d'approbation

Echelle 1:5'000

Mis en consultation publique dans la Feuille officielle n° _____ du _____

Adopté par le Conseil communal de Courtepin le _____

La Secrétaire _____ Le Syndic _____

Approuvé par la Direction du développement territorial, des infrastructures, de la mobilité et de l'environnement, le _____

Le Conseiller d'Etat, Directeur _____

1 mars 2023

Mandat : 2221 / cc
Document : 2221_Villarepos_acapp.aprx
Format : 84 x 65

ARCHAM ET PARTENAIRES SA
Aménagement du territoire et urbanisme
Route du Jura 43, 1910 Fribourg
Téléphone 026 347 10 90
info@archam.ch, www.archam.ch

Légende

Utilisation du sol

Zone à bâtir légalisée
Extension future de la zone à bâtir résidentielle

Ressources du sous-sol

Zone «S» de protection des eaux souterraines

Mobilité

Transports individuels motorisés
Route collectrice (ou de liaison si hors zone à bâtir)
Route de desserte (ou de liaison si hors zone à bâtir)
Route faisant l'objet d'un concept Valtralec
Zone modérée
Accès aux extensions de la zone à bâtir projetées et aux secteurs non construits
Carrefour
Stationnement public

Transports publics

Arrêt de bus

Mobilité douce

Liaison piétonne
Stationnement pour les vélos
Réseau cyclable cantonal utilitaire

Itinéraires touristiques

Chemin de randonnée pédestre
Sentier didactique

Sites et paysage

Périmètre de protection de la nature
Corridor à faune d'importance locale
Conflit entre batraciens et trafic routier
Biotope humide
Arbre en zone à bâtir protégé
Haie en zone à bâtir protégée
Verger en zone à bâtir protégé
Surface boisée
Point de vue caractéristique

Energie

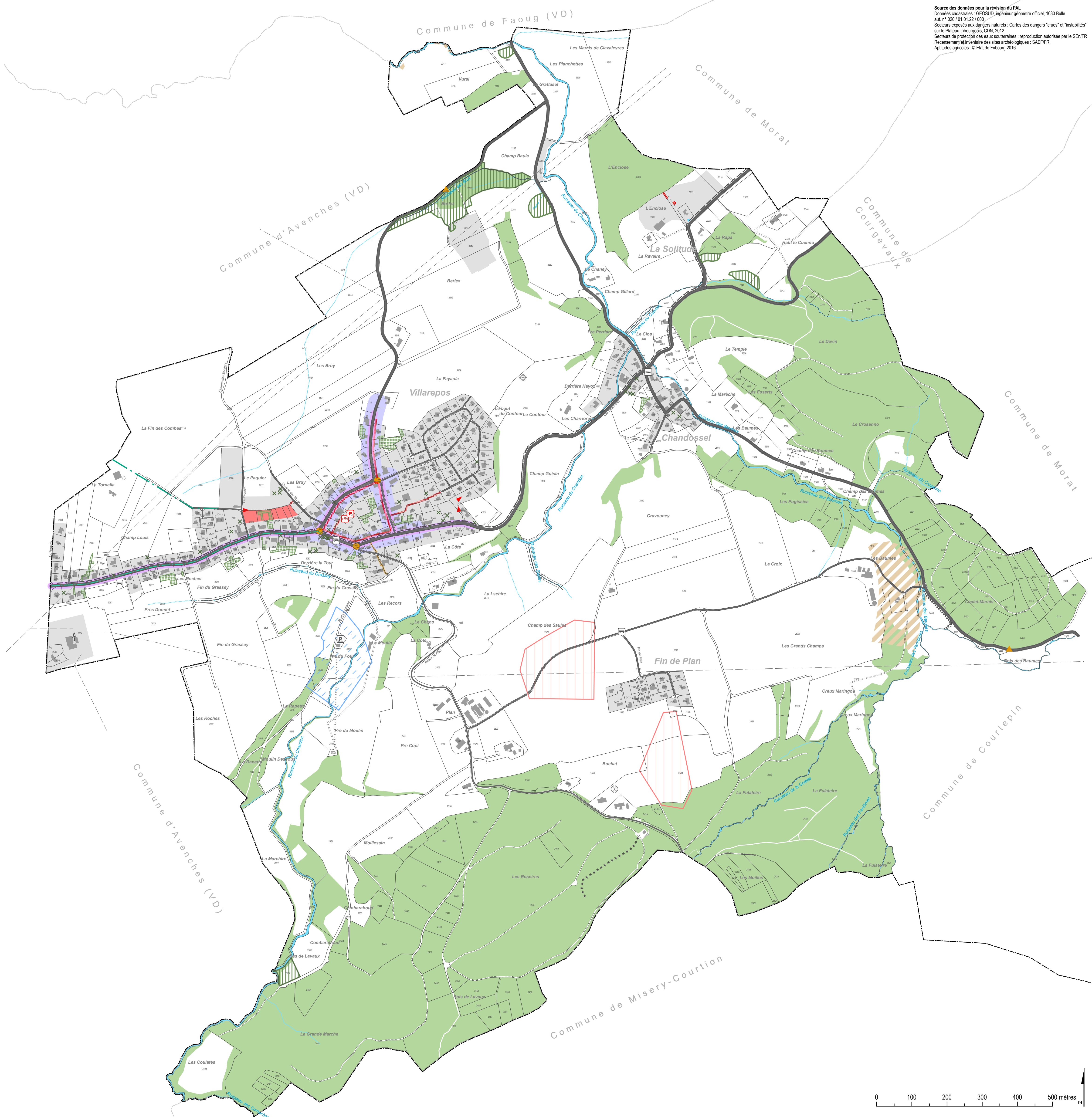
Ligne à haute tension (Groupe E)
Réseau de gaz régional (moyenne pression)
Réseau de gaz local (basse pression)
Les énergies renouvelables sont à privilégier sur tout le territoire communal pour le chauffage des bâtiments.

Informations indicatives

Cours d'eau à ciel ouvert
Cours d'eau sous tuyau
Stand de tir : ligne de tir
Bâtiment non cadastré
Poste de transformation électrique

Existant A améliorer A créer

Legend symbols for various categories: land use, resources, mobility, public transport, soft mobility, tourism, sites, energy, and information. Includes symbols for roads, water, green spaces, and infrastructure.



Source des données pour la révision du PAL:
Données cadastrales : GEOSUD, ingénieur géomètre officiel, 1630 Bule
aut. n° 020 / 01.01.22 / 000
Secteurs exposés aux dangers naturels : Cartes des dangers "crues" et "instabilités"
sur le Plateau fribourgeois, CON, 2012
Secteurs de protection des eaux souterraines : reproduction autorisée par le SENFR
Recensement et inventaire des sites archéologiques : SAEIFFR
Aptitudes agricoles : © Etat de Fribourg 2016

