

# Commune de Courtepin

Plan: 7

Massstab 1:500

## "Les Pilettes 32, 32a"

Parcelles	Mentions
No.	AF RPTB RI
341	<input type="checkbox"/> <input type="checkbox"/> <input type="checkbox"/>

Légende:

AF = Améliorations Foncières  
RPTB = Remaniement Parcellaire  
de Terrains à Bâtir  
RI = Report d'Indice



## Plan pour mise à l'enquête

Transformation avec extension  
et démolition, cuisine d'été et piscine  
Dérogation à la distance légale

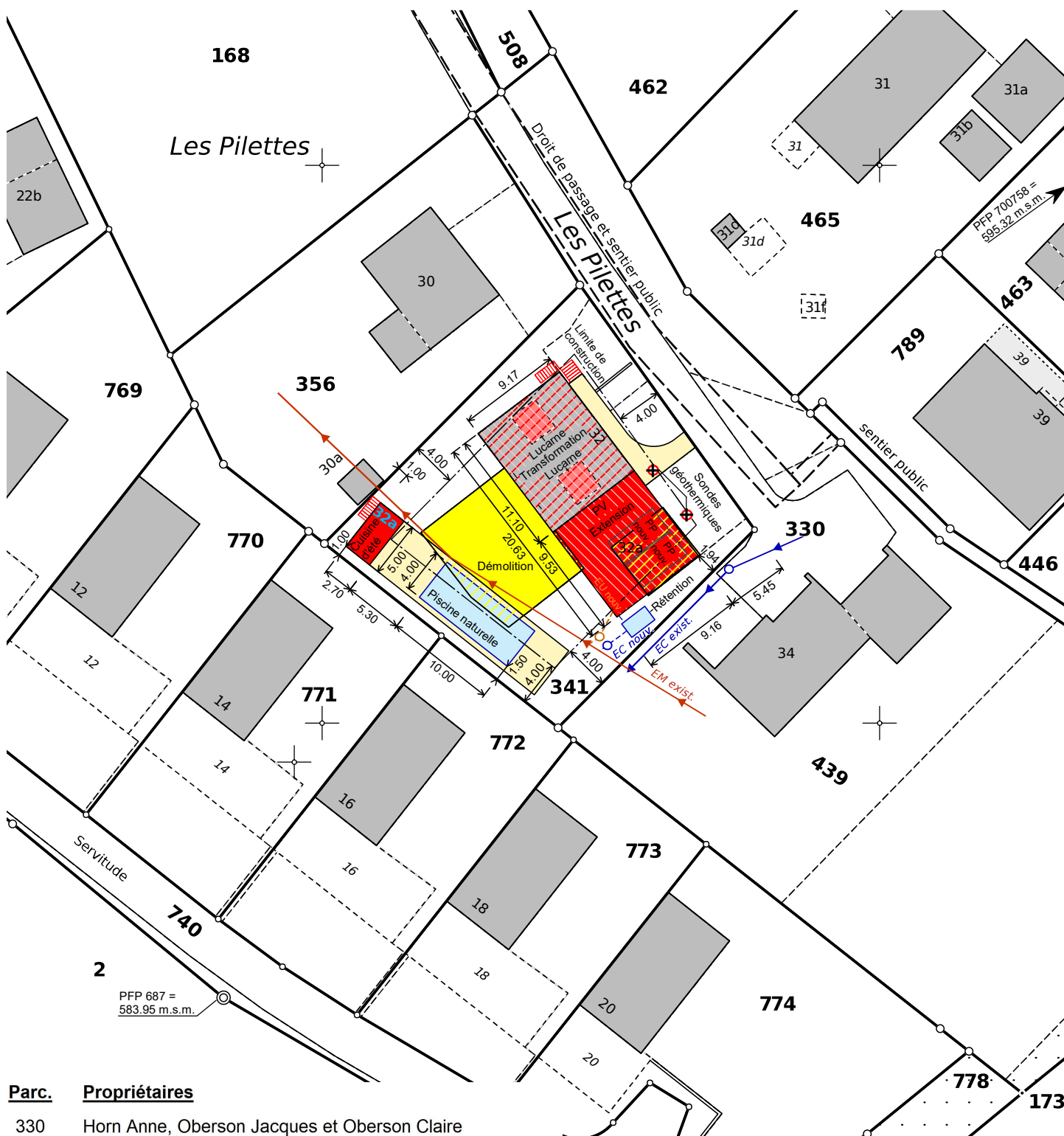
Parc. 341

Surface: 764 m<sup>2</sup>

Propriétaire: Curty Marie

Requérants: Curty Marie et Curty Ronald

E: 2'576'370 N: 1'190'070



### Parc. Propriétaires

330	Horn Anne, Oberson Jacques et Oberson Claire
356	Girard Gummy Noémie, Girard Mathias et Girard Benoît André
771	Leuba Nicolas et Leuba-Richoz Irina Véronica
772	Joye Pascal Henri et Joye Delphine Amandine

Morat, 14.10.2025

M\_6749

No.d'aut.. 023/25.10.14./000

Legende: [www.cadastre.ch/legende](http://www.cadastre.ch/legende)

**GEOPLANING**

GeoPlaning Murten - Morat AG [www.geoplaning.ch](http://www.geoplaning.ch)  
Bernstrasse 30 3280 Murten 026 672 98 88

Marcel Koller, géomètre officiel

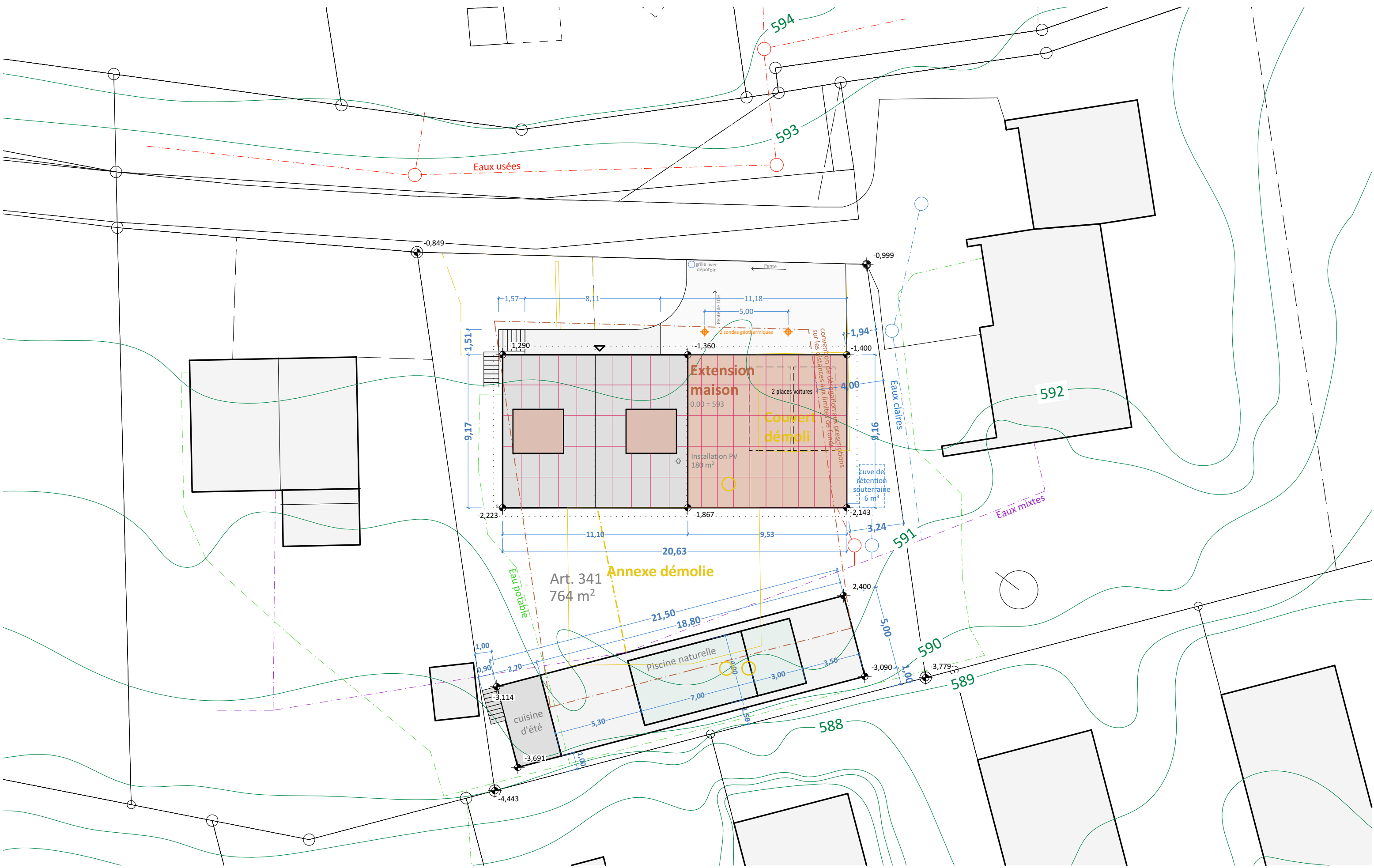


## ENQUETE

Les Pilettes - 1784 Courtepin

## TRANSFORMATION

Etat du 14.10.2025



ENQUETE //  
IMPLANTATION // 14.10.2025

REQUERANTE  
MARIE CURTY

REQUERANT  
RONALD CURTY

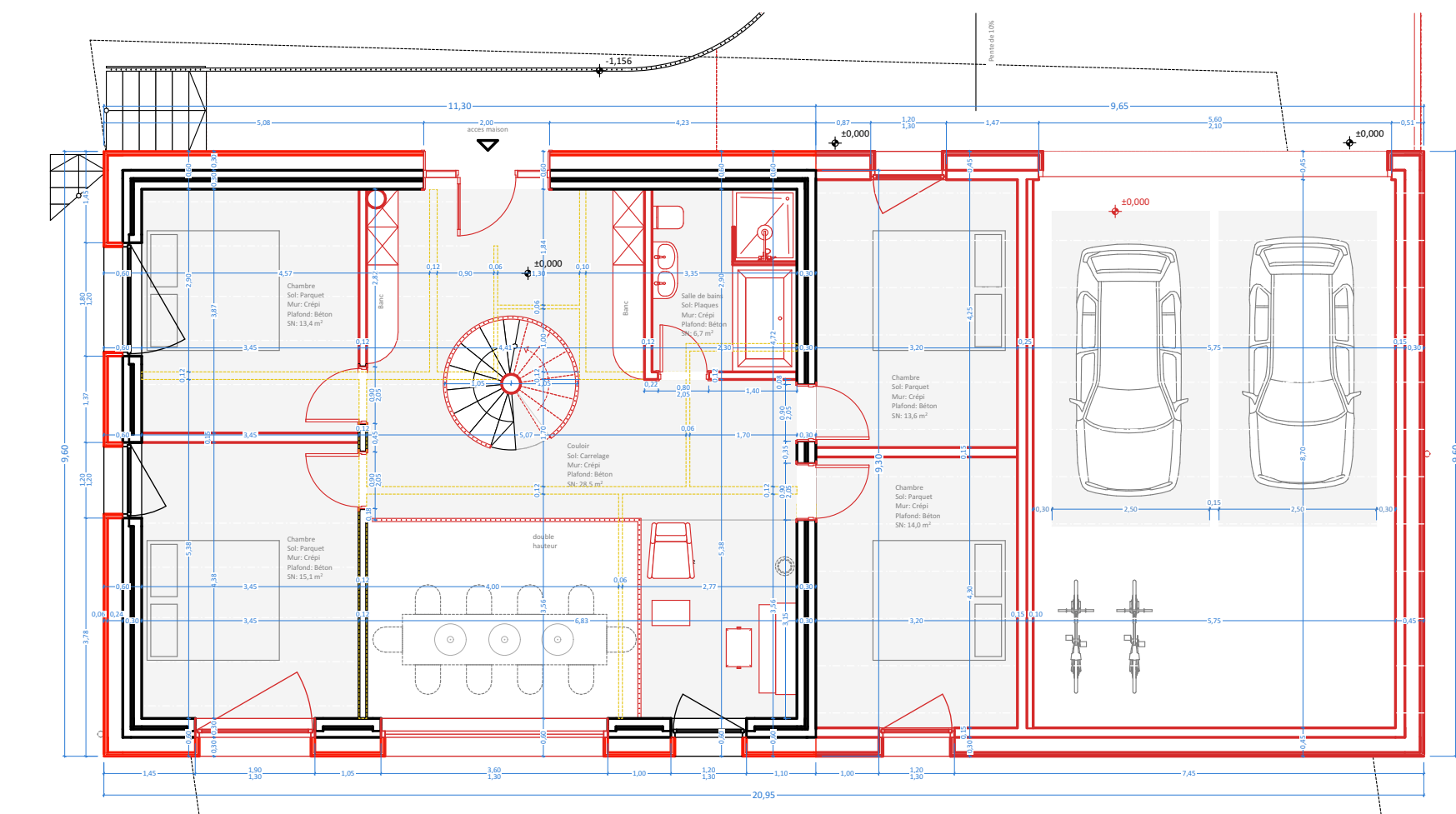
AUTEUR DES PLANS  
S.REY

NUMERO DU PLAN // A.05.2  
FORMAT // A3  
ECHELLE // 1:200

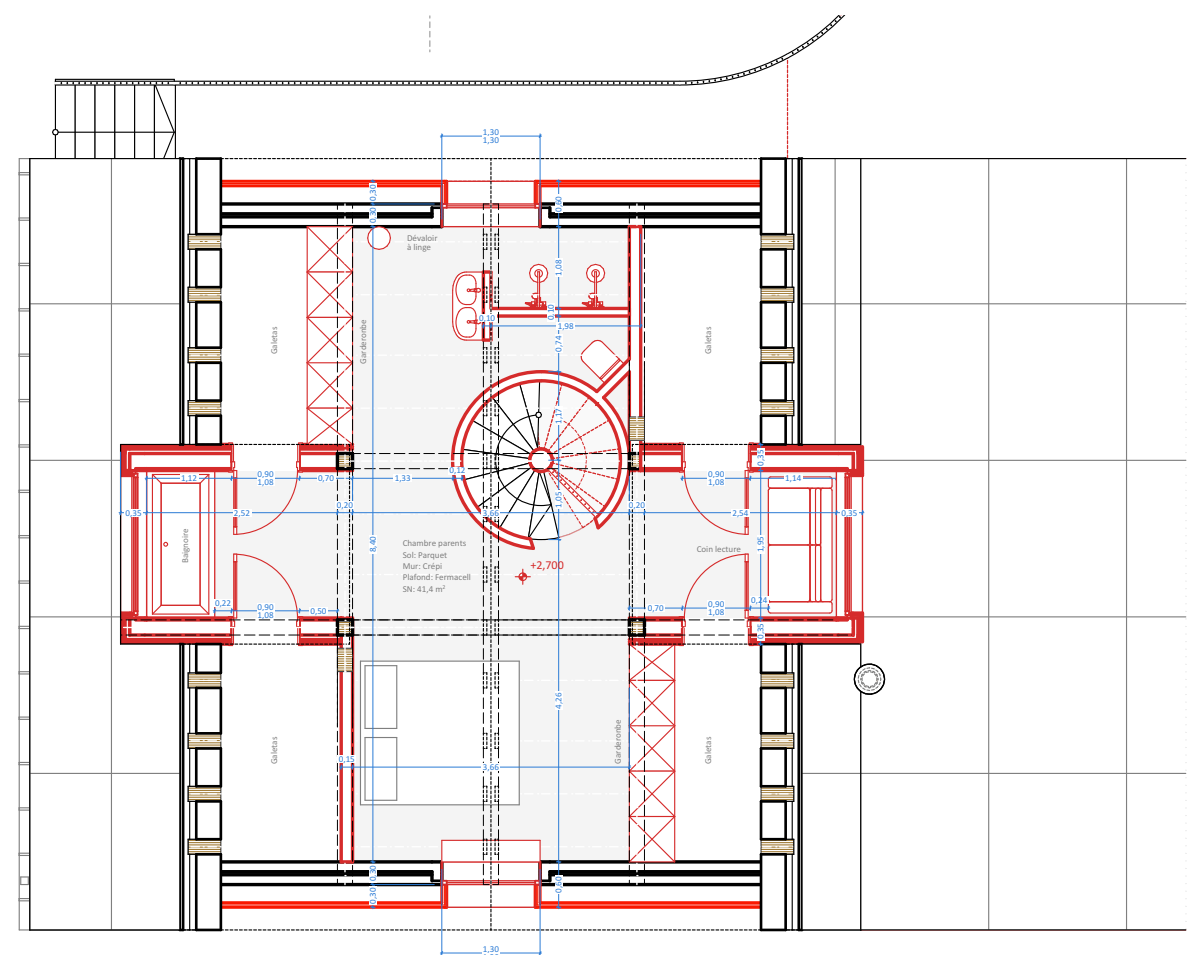
MAÎTRE D'OUVRAGE //  
ADRESSE //  
OUVREGE //  
ADRESSE //

Ronald et Marie  
1784 COURTEPIN  
Transformation d'une maison  
Les Pilettes 32, 1784 COURTEPIN

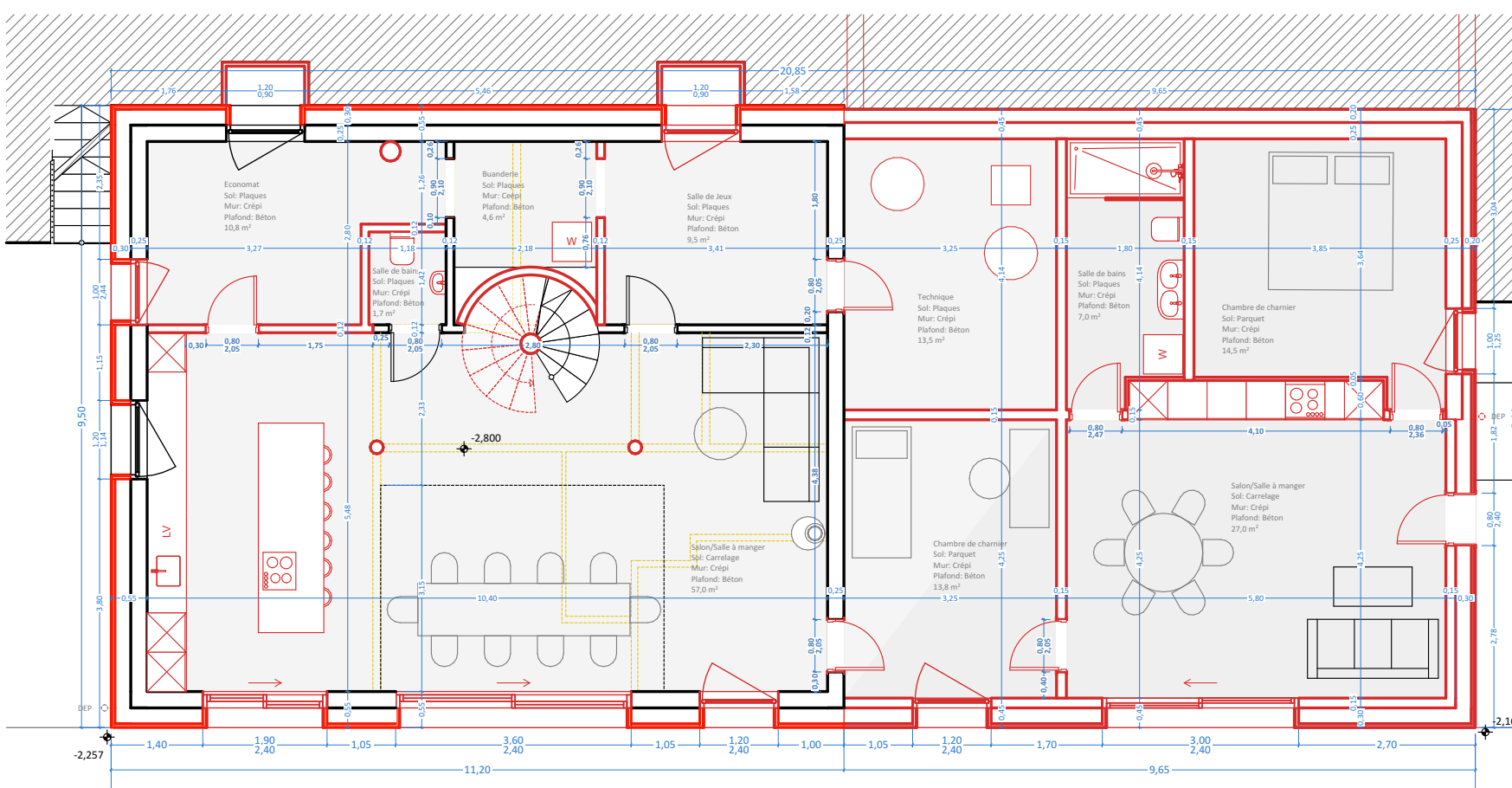
**KLR** ARCHITECTES  
RUE DE LA BANQUE 4 // CH - 1700 FRIBOURG  
+41 (0)26 321 55 26 // WWW.KLR-ARCHITECTES.CH



REZ SUPERIEUR



ATTIQUE



REZ INFERIEUR

ENQUETE //  
PLANS // 14.10.2025

REQUERANTE  
MARIE CURTY

REQUERANT  
RONALD CURTY

AUTEUR DES PLANS  
S.REY

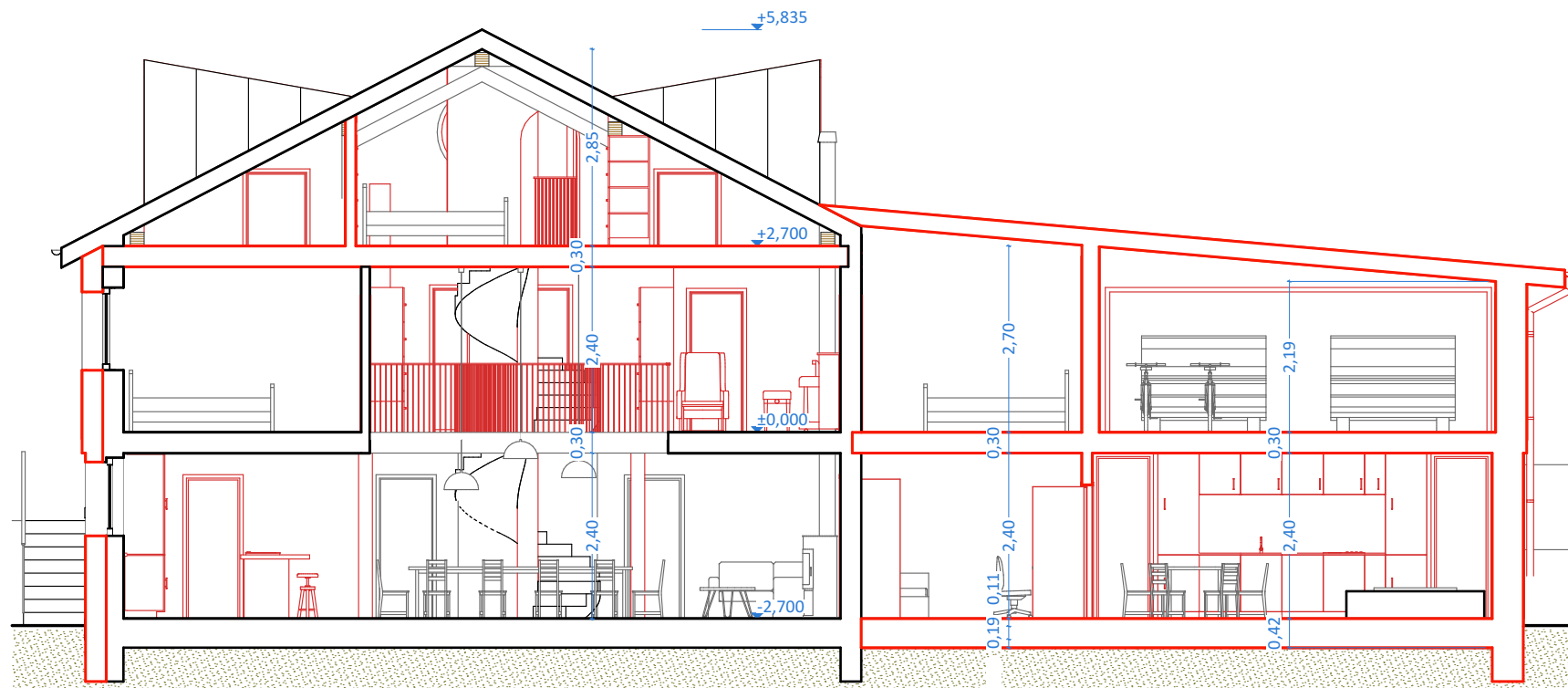
NUMERO DU PLAN // A.05.3  
FORMAT // A3  
ECHELLE // 1:100

MAÎTRE D'OUVRAGE //  
ADRESSE //  
OUVRE //  
ADRESSE //

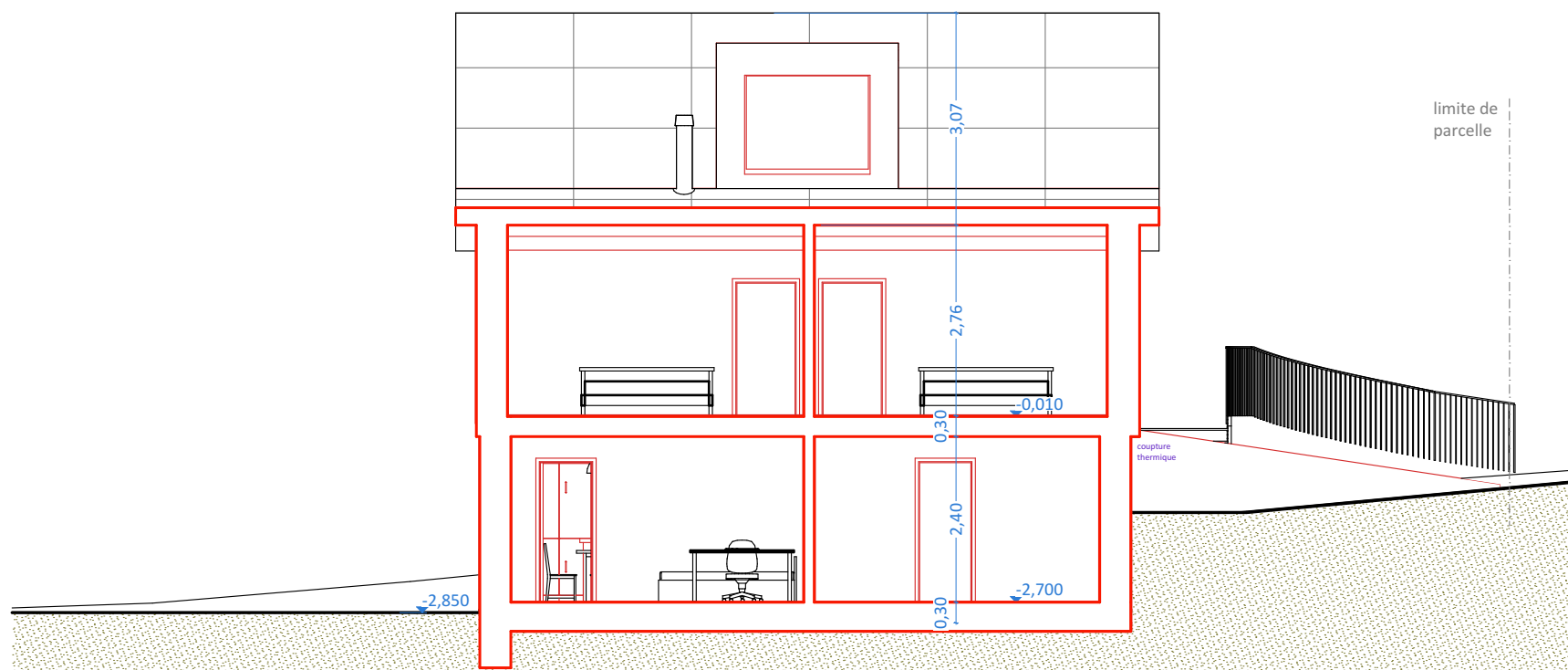
Ronald et Marie  
1784 COURTEPIN  
Transformation d'une maison  
Les Pilettes 32, 1784 COURTEPIN

**KLR** ARCHITECTES  
RUE DE LA BANQUE 4 // CH - 1700 FRIBOURG  
+41 (0)26 321 55 26 // WWW.KLR-ARCHITECTES.CH





COUPE A



COUPE B

**ENQUETE //**  
**COUPES // 14.10.2025**

**REQUERANTE**  
MARIE CURTY

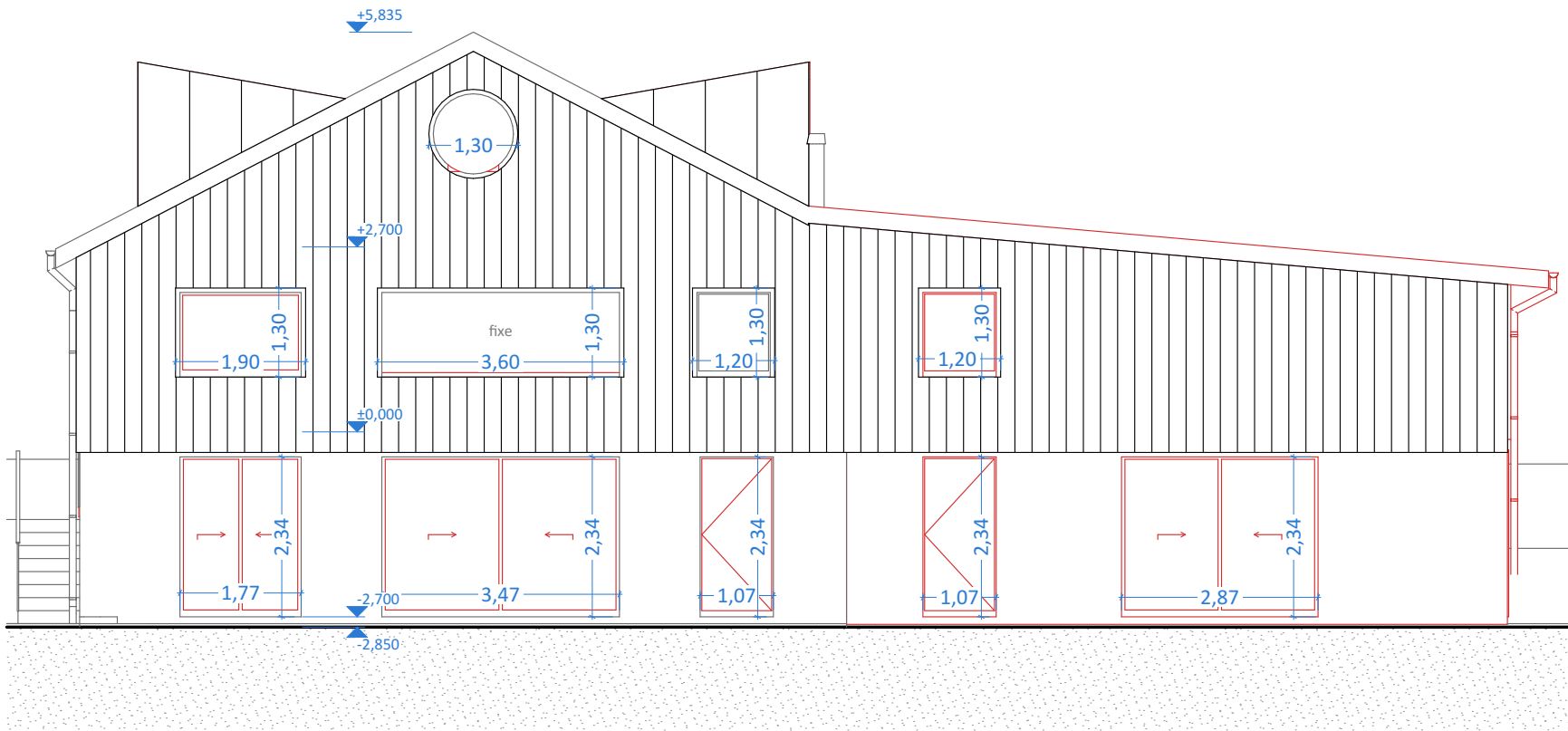
**REQUERANT**  
RONALD CURTY

**AUTEUR DES PLANS**  
S.REY

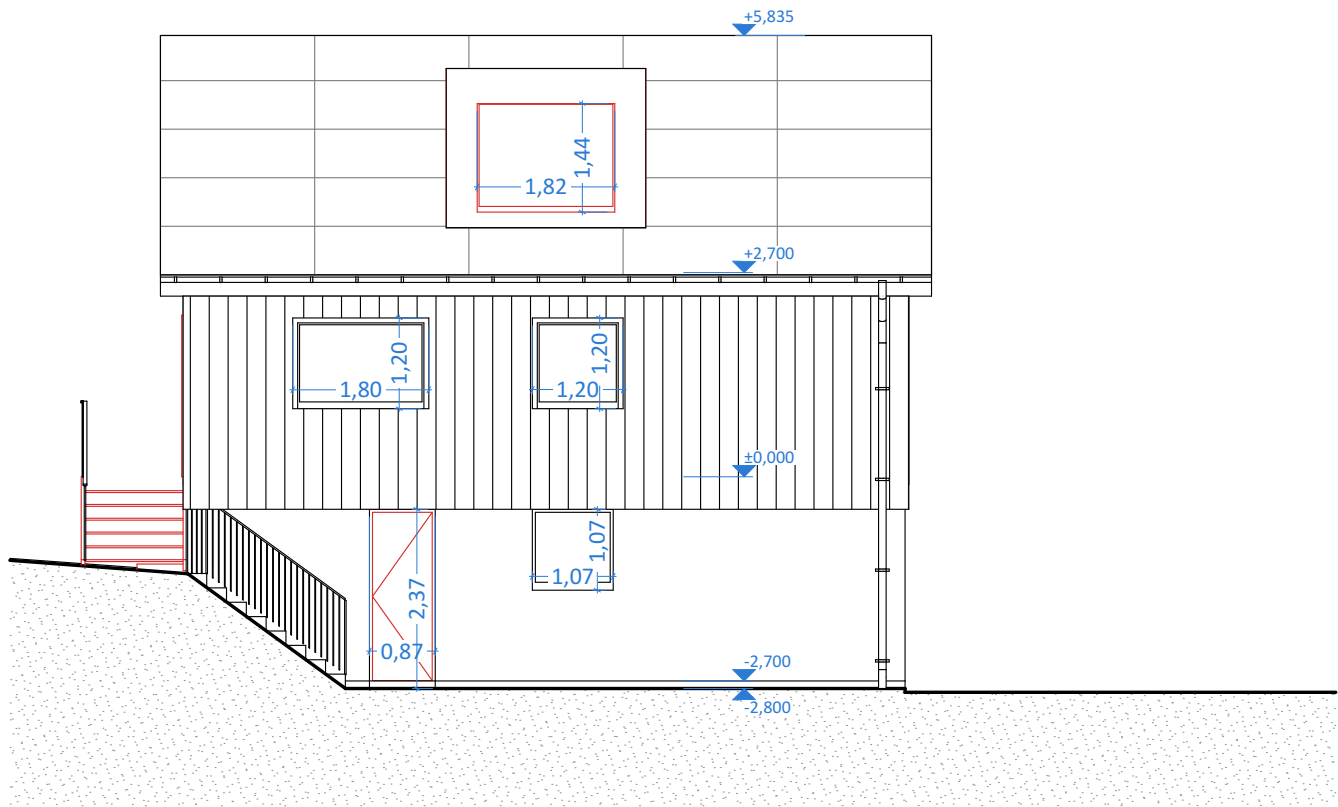
**NUMERO DU PLAN //** A.05.4  
**FORMAT //** A3  
**ECHELLE //** 1:100

**MAÎTRE D'OUVRAGE //** Ronald et Marie  
**ADRESSE //** 1784 COURTEPIN  
**OUVRAGE //** Transformation d'une maison  
**ADRESSE //** Les Pilettes 32, 1784 COURTEPIN

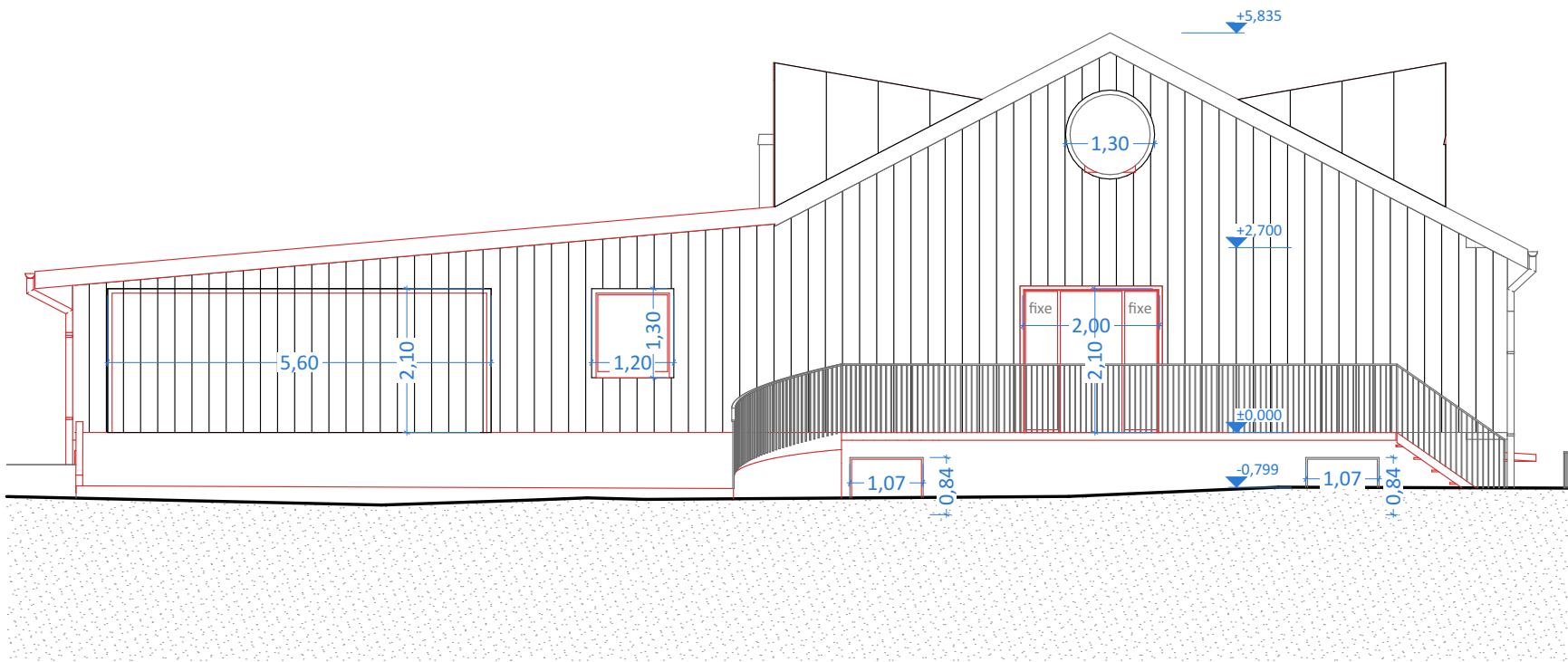
**KLR ARCHITECTES**  
RUE DE LA BANQUE 4 // CH - 1700 FRIBOURG  
+41 (0)26 321 55 26 // WWW.KLR-ARCHITECTES.CH



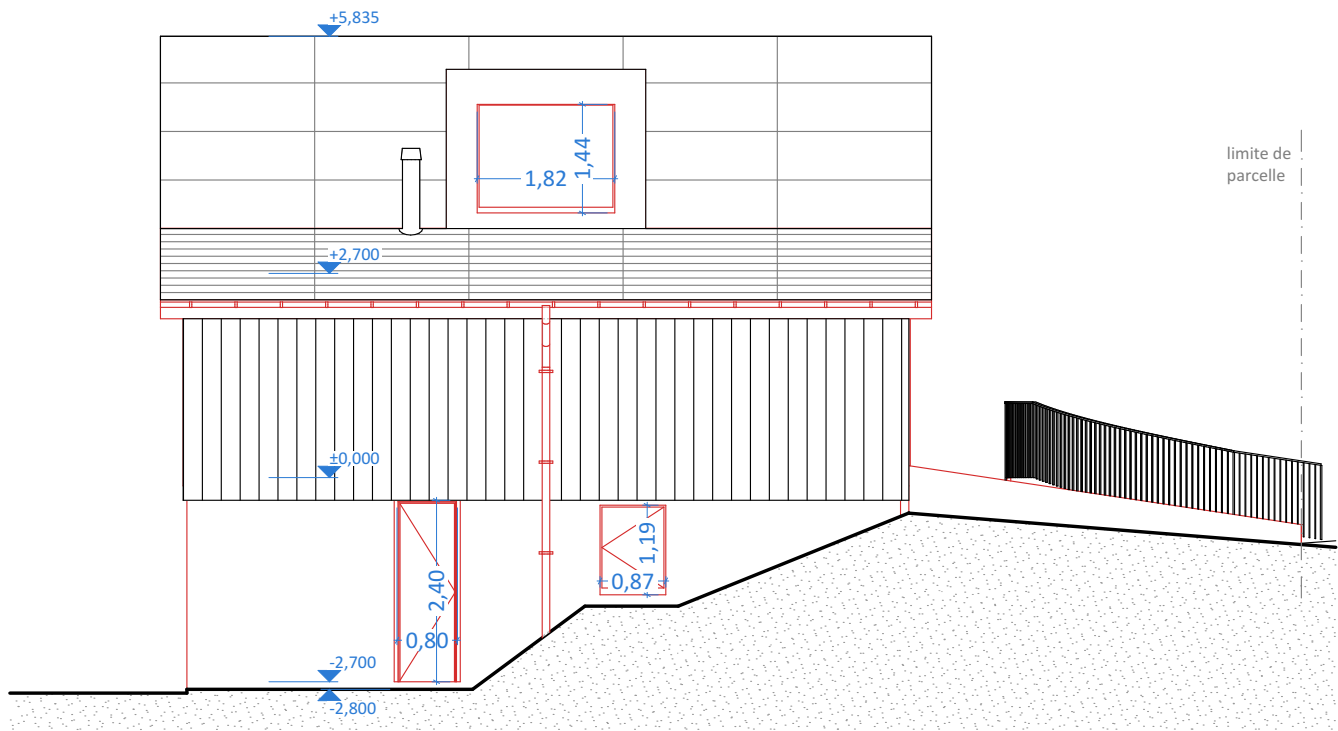
SUD-OUEST



NORD-OUEST



NORD-EST



SUD-EST

ENQUETE //  
ELEVATIONS // 14.10.2025

REQUERANTE  
MARIE CURTY

REQUERANT  
RONALD CURTY

AUTEUR DES PLANS  
S.REY

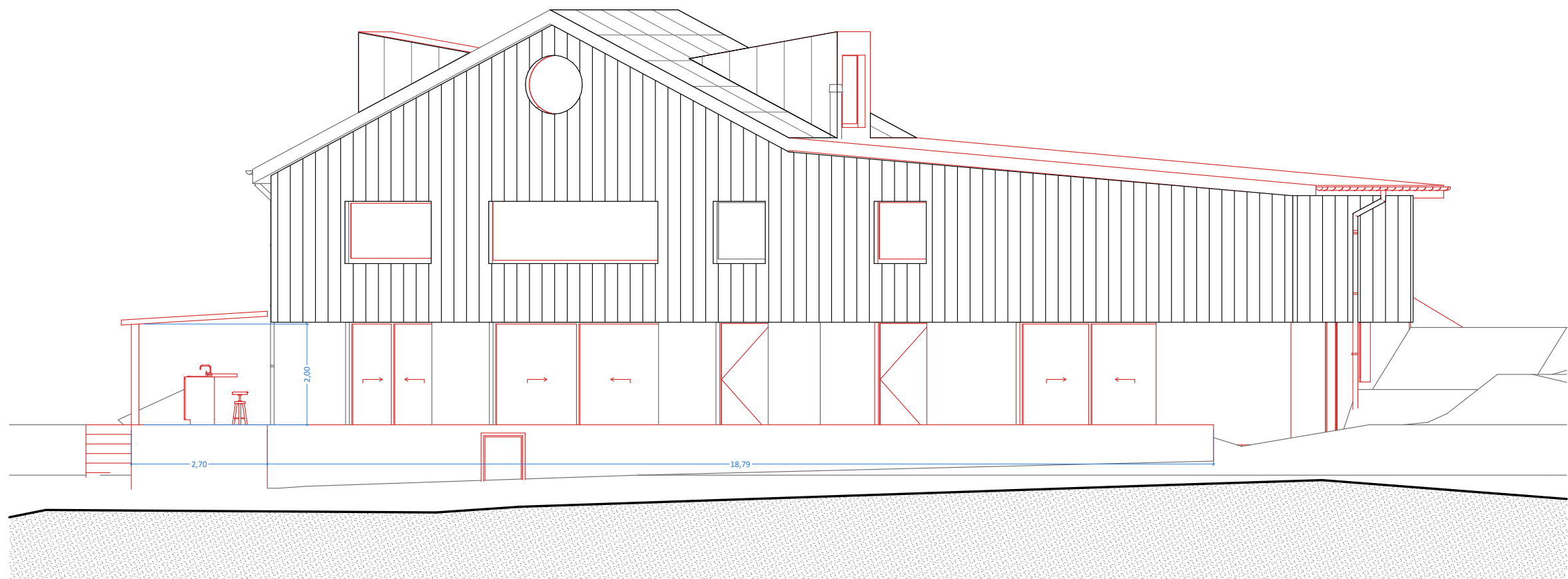
NUMERO DU PLAN //  
FORMAT //  
ECHELLE //

A.05.5  
A3  
1:100

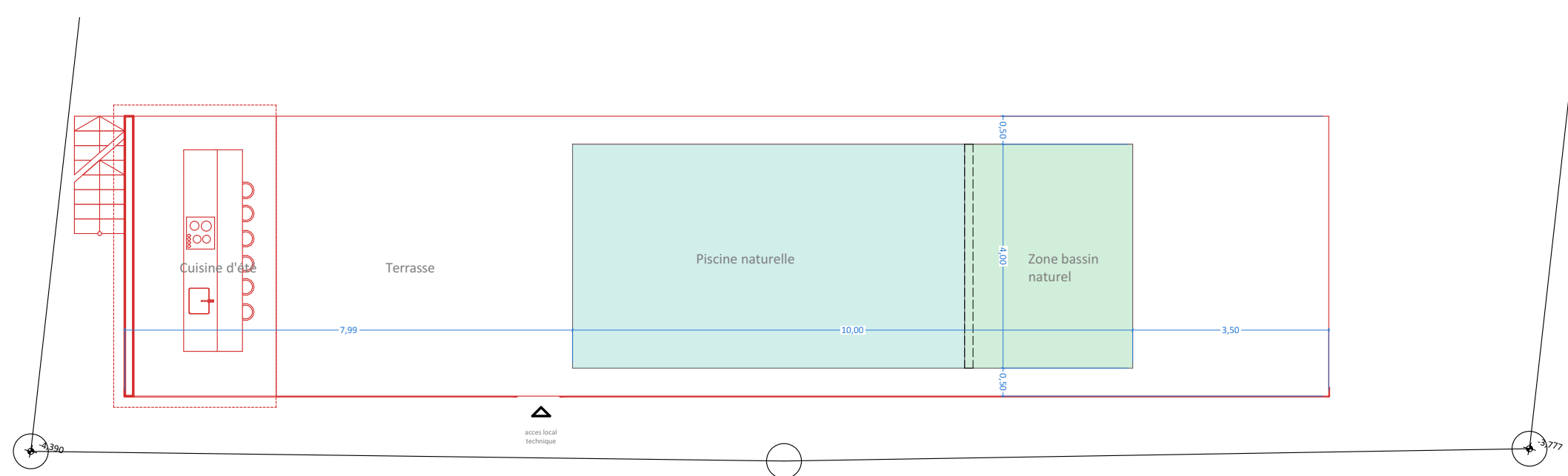
MAÎTRE D'OUVRAGE //  
ADRESSE //  
OUVREGE //  
ADRESSE //

Ronald et Marie  
1784 COURTEPIN  
Transformation d'une maison  
Les Pilettes 32, 1784 COURTEPIN

**KLR** ARCHITECTES  
RUE DE LA BANQUE 4 // CH - 1700 FRIBOURG  
+41 (0)26 321 55 26 // WWW.KLR-ARCHITECTES.CH



ELEVATION CUISINE D'ETE-PISCINE



PLAN CUISINE D'ETE - PISCINE

**ENQUETE //**  
**CUISINE-PISCINE // 14.10.2025**

**REQUERANTE**  
MARIE CURTY

**REQUERANT**  
RONALD CURTY

**AUTEUR DES PLANS**  
S.REY

**NUMERO DU PLAN //** A.05.6  
**FORMAT //** A3  
**ECHELLE //** 1:100

**MAÎTRE D'OUVRAGE //** Ronald et Marie  
**ADRESSE //** 1784 COURTEPIN  
**OUVRAGE //** Transformation d'une maison  
**ADRESSE //** Les Pilettes 32, 1784 COURTEPIN

**KLR ARCHITECTES**  
RUE DE LA BANQUE 4 // CH - 1700 FRIBOURG  
+41 (0)26 321 55 26 // WWW.KLR-ARCHITECTES.CH

CALCUL POUR L'OFFRE EN STATIONNEMENT

Norme VSS SN 640 281  
- pour les habitants : 1 case de stationnement par 100 m2 de SBP ou 1 par appartement  
- pour les visiteurs : 19% du nombre de case de stationnement pour les habitants

CALCUL

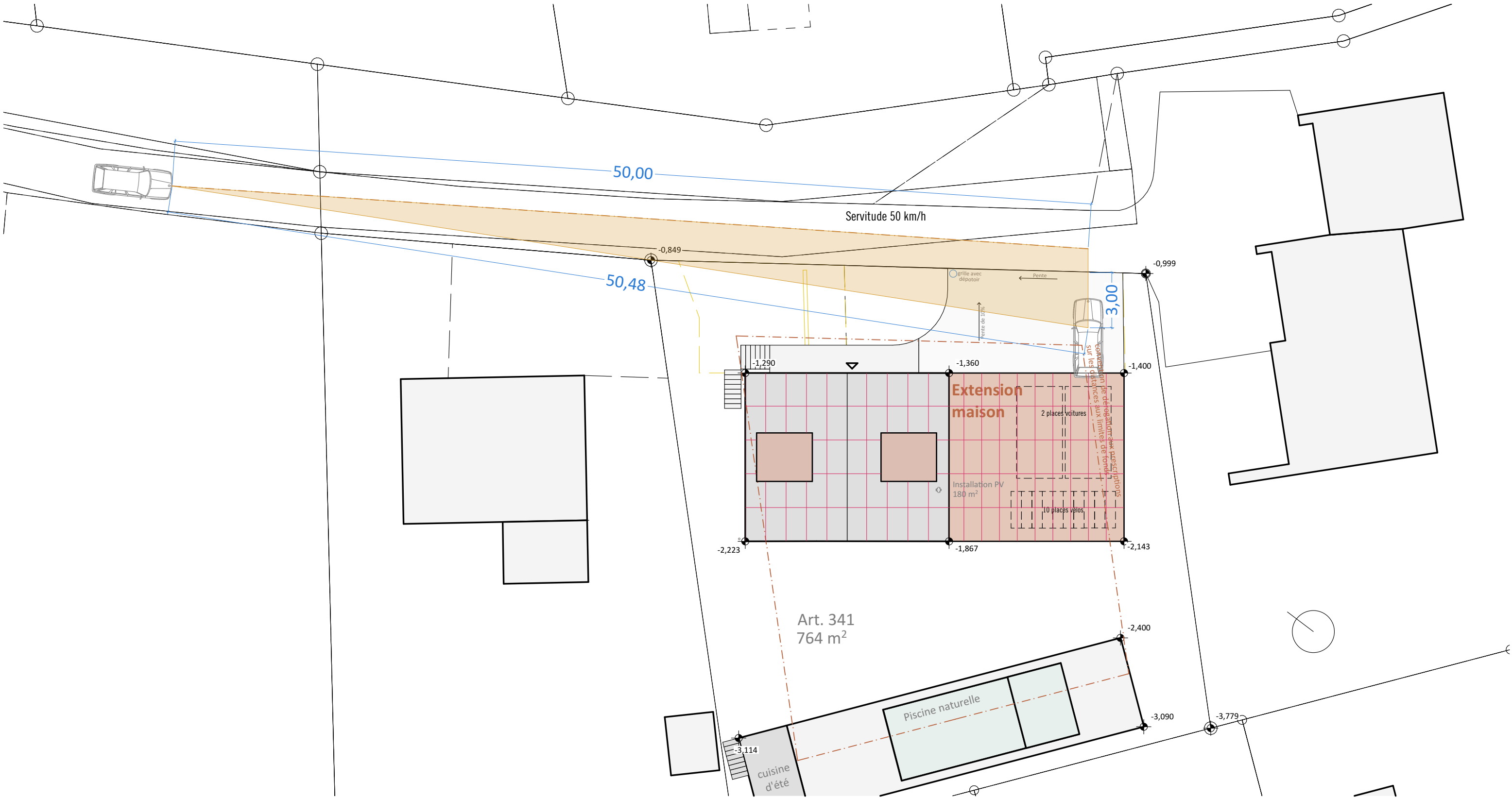
2 appartements = 2 cases pour les habitants  
10% des 2 cases = 0.2 pour les visiteurs  
  
TOTAL : 2.2 soit 2 cases de stationnement

CALCUL POUR LE NOMBRE DE PLACES VELOS

Norme VSS 3640 065  
  
- pour l'habitation : 1 place vélo par pièce

CALCUL

10 pièces = 10 places vélos



ENQUETE //  
MOBILITE //

NUMERO DU PLAN //  
FORMAT //  
DATE //  
ECHELLE //

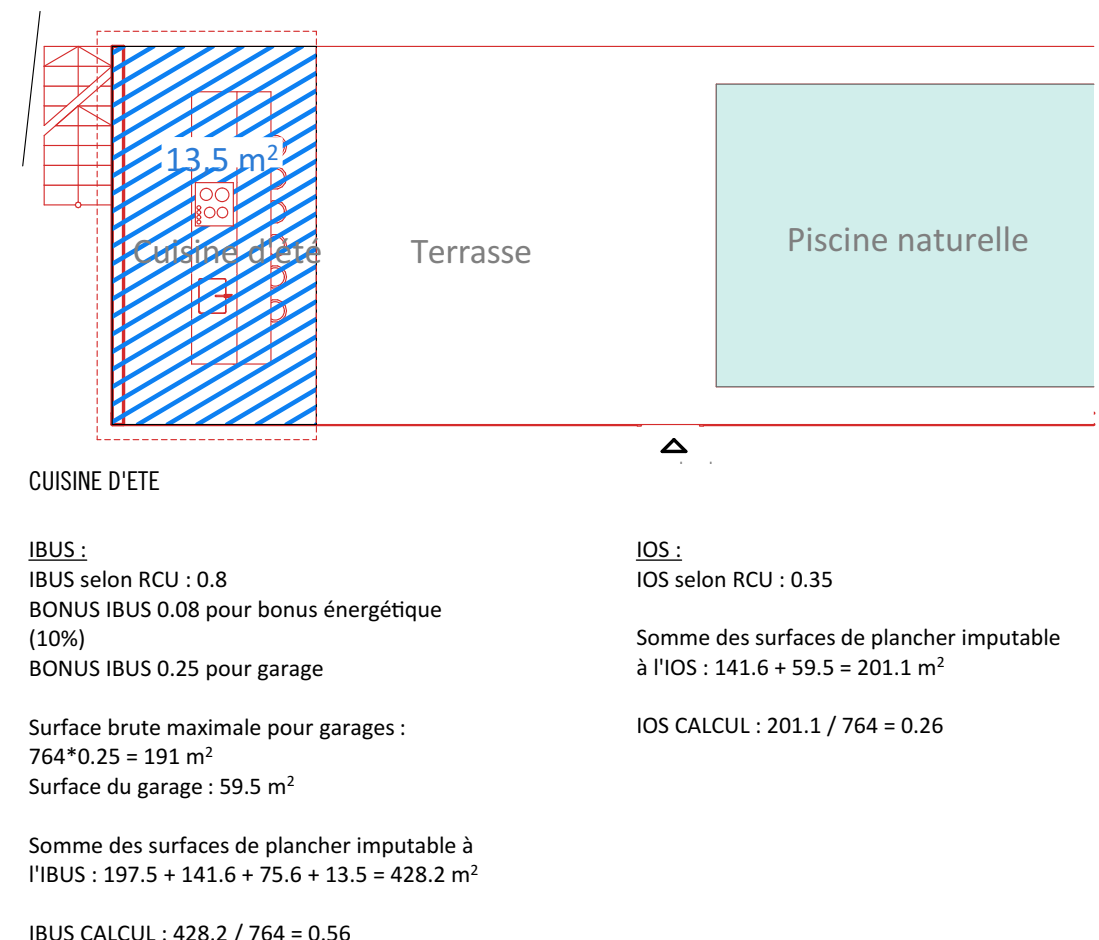
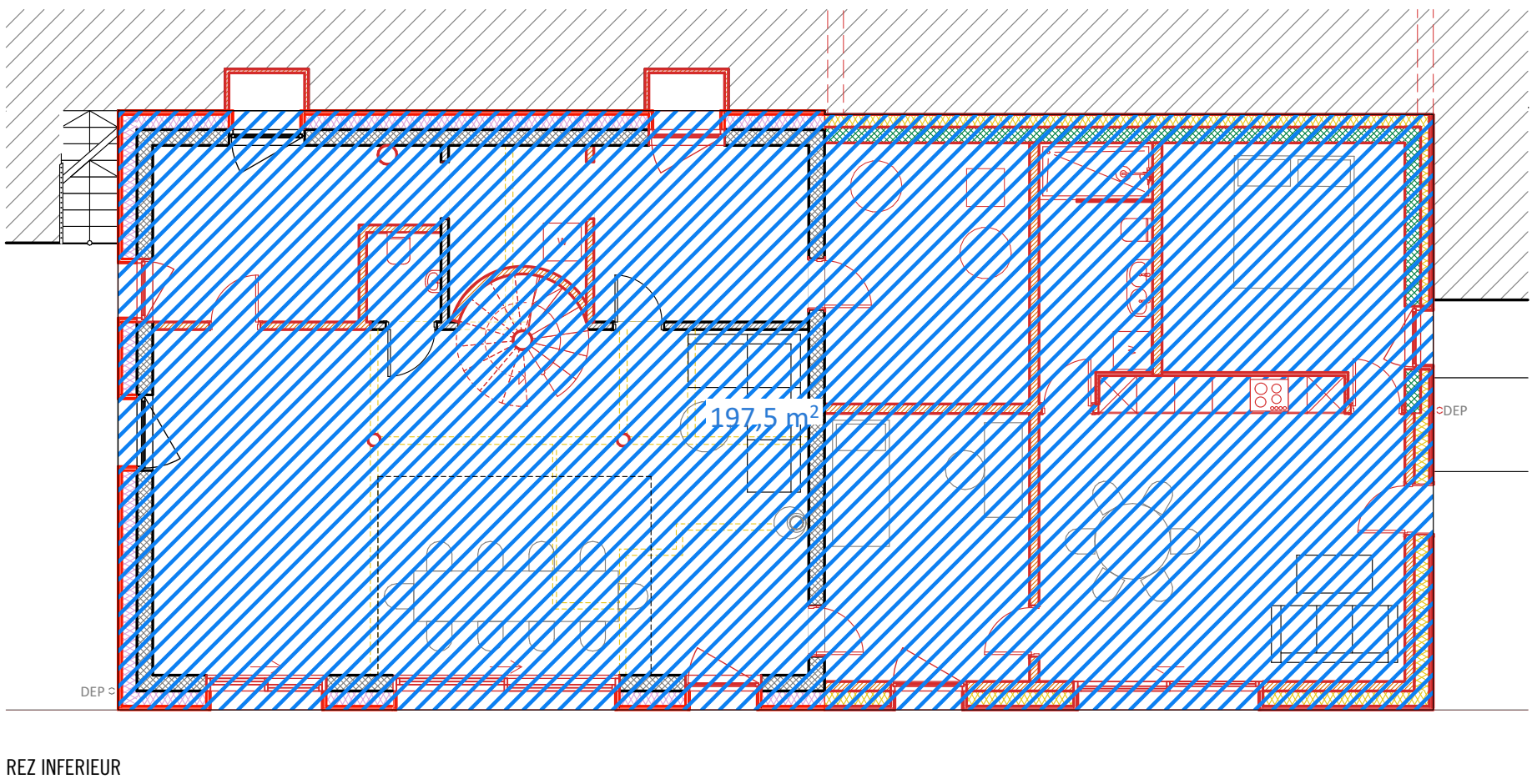
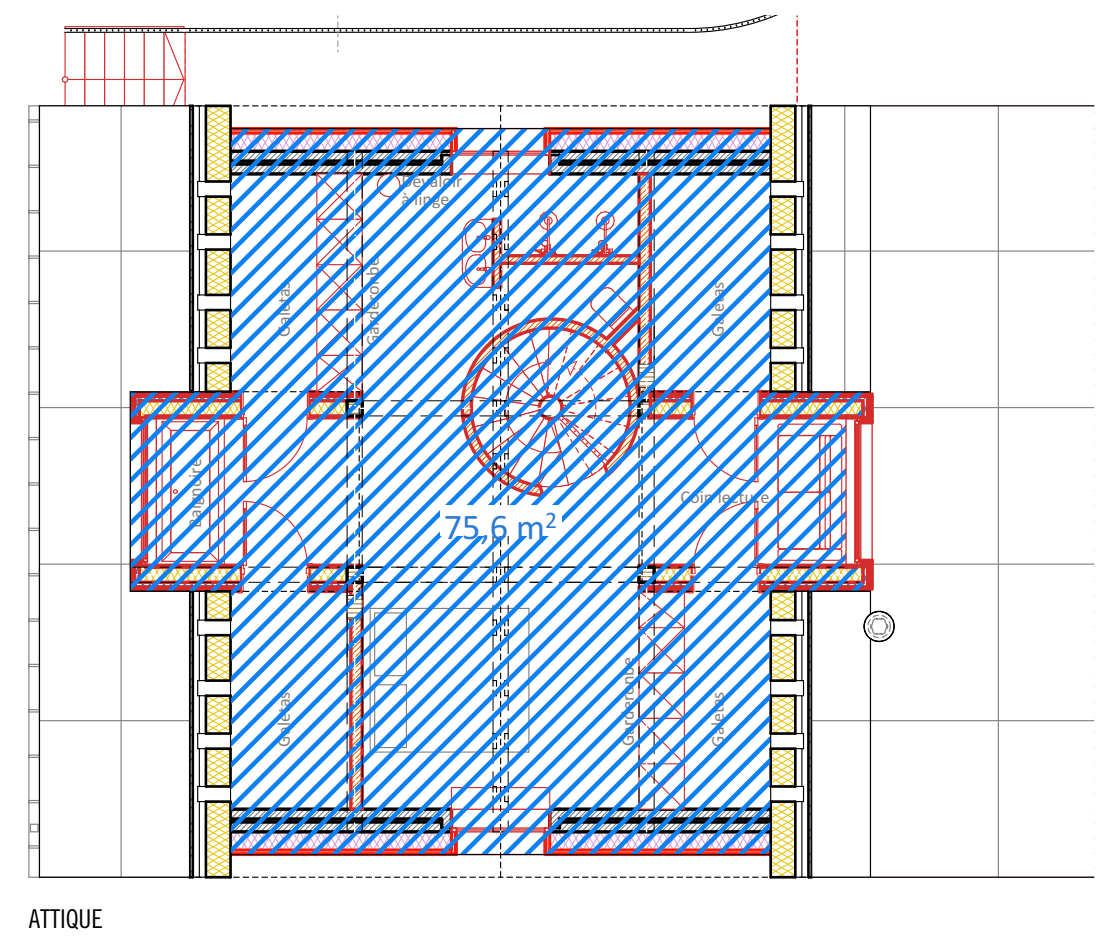
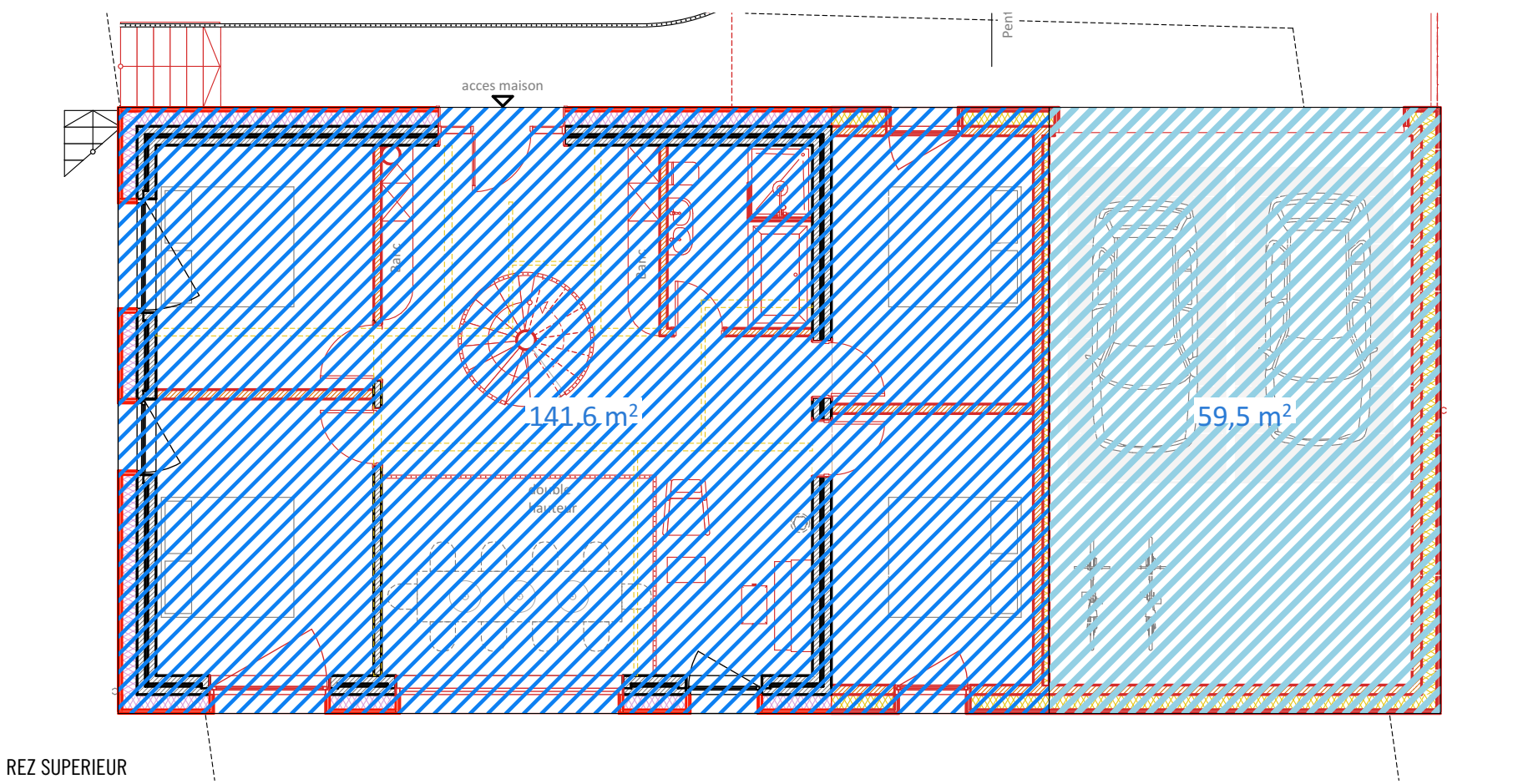
A.05.7  
A3  
05.12.2025  
1:200

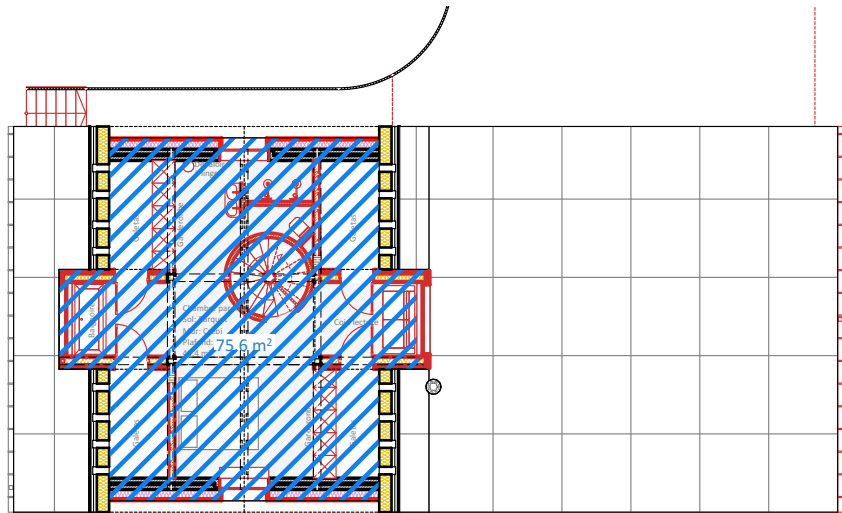
MAÎTRE D'OUVRAGE //  
ADRESSE //  
OUVRAGE //  
ADRESSE //

Ronald et Marie  
1784 COURTEPIN  
Transformation d'une maison  
Les Pilettes 32, 1784 COURTEPIN

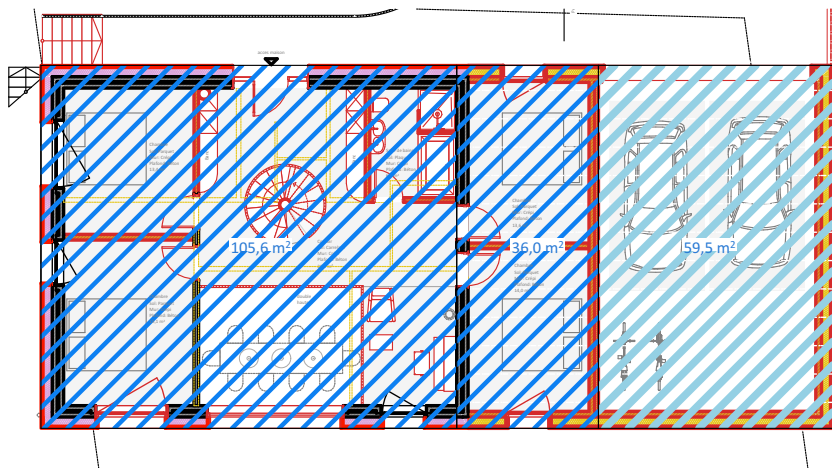
**KLR** ARCHITECTES  
RUE DE LA BANQUE 4 // CH - 1700 FRIBOURG  
+41 (0)26 321 55 26 // WWW.KLR-ARCHITECTES.CH



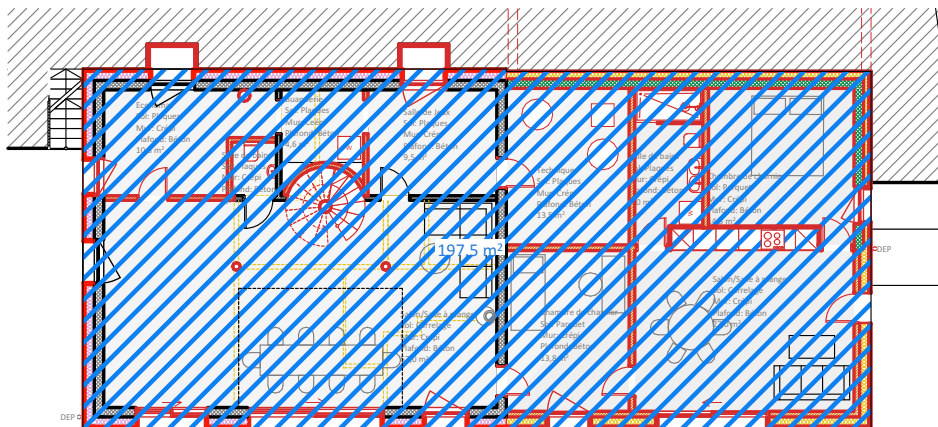




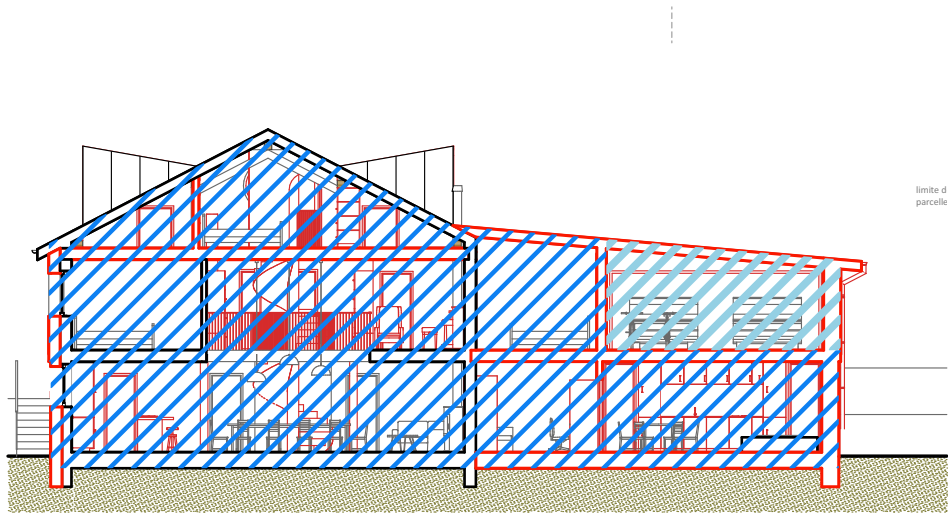
ATTIQUE



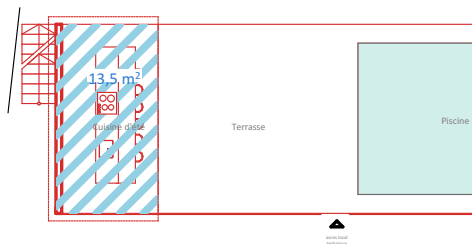
REZ SUPERIEUR



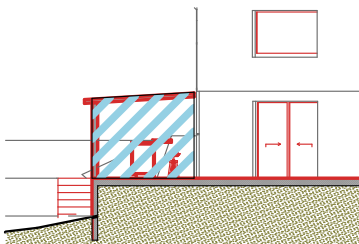
REZ INFERIEUR



COUPE A



CUISINE D'ETE



COUPE CUISINE D'ETE

VOLUME CHAUFFE

Attique :  $75.6 \times 1.6 = 121 \text{ m}^3$   
Rez supérieur transformation :  $105.6 \times 2.7 = 285.1 \text{ m}^3$   
Rez supérieur aggrandissement :  $36 \times 3.1 = 111.6 \text{ m}^3$   
Rez inférieur :  $197.5 \times 2.7 = 533.25 \text{ m}^3$   
TOTAL :  $1'050.95 \text{ m}^3$

VOLUME NON-CHAUFFE

Cuisine d'été :  $13.5 \times 2.2 = 29.7 \text{ m}^3$   
Garage :  $59.5 \times 2.67 = 158.8 \text{ m}^3$   
TOTAL :  $188.5 \text{ m}^3$

VOLUME TOTAL

$1'241 \text{ m}^3$

ENQUETE //  
CUBAGE //

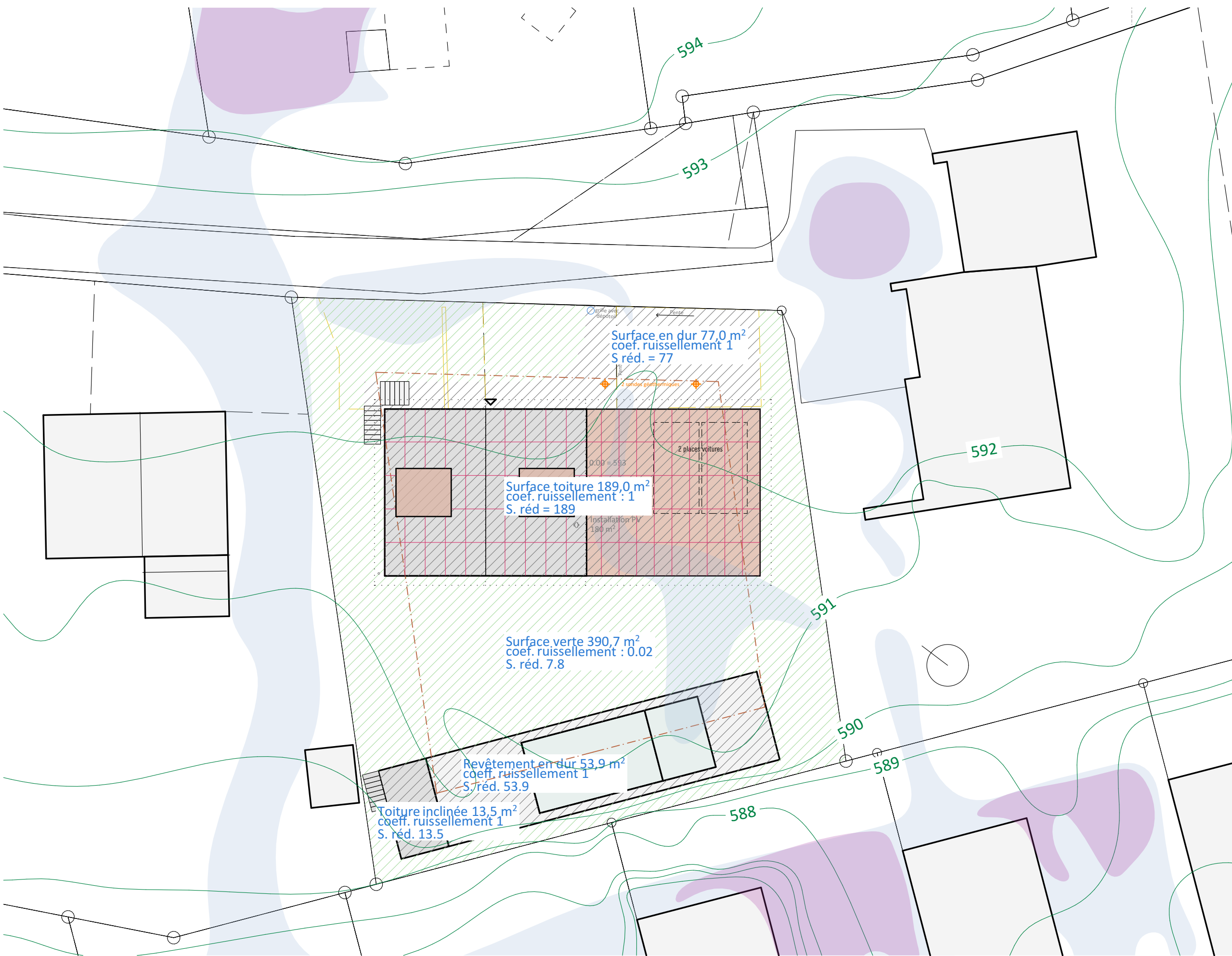
NUMERO DU PLAN //  
FORMAT //  
DATE //  
ECHELLE //

A.05.9  
A3  
14.10.2025  
1:200

MAÎTRE D'OUVRAGE //  
ADRESSE //  
OUVRAGE //  
ADRESSE //

Ronald et Marie  
1784 COURTEPIN  
Transformation d'une maison  
Les Pilettes 32, 1784 COURTEPIN

**KLR** ARCHITECTES  
RUE DE LA BANQUE 4 // CH - 1700 FRIBOURG  
+41 (0)26 321 55 26 // WWW.KLR-ARCHITECTES.CH



- Danger indicatif de l'aléa de ruissellement
- 0 < h < 0.05 hauteur d'eau en [m]
  - 0.05 < h < 0.1 hauteur d'eau en [m]
  - 0.1 < h < 0.25 hauteur d'eau en [m]
  - 0.25 < h < 0.5 hauteur d'eau en [m]
  - 0.5 < h < 1 hauteur d'eau en [m]
  - 1 < h < 2 hauteur d'eau en [m]
  - h > 2 hauteur d'eau en [m]

**SURFACES QUI CONTRIBUENT À L'ÉCOULEMENT**

Place accès : 77  
Toiture maison : 189  
Périmètre piscine : 53.9  
Toiture cuisine d'été : 13.5  
Surface verte : 7.8  
**TOTAL SURFACES RÉDUITES : 341.2**

**ENQUÊTE //**  
**RUISSELLEMENT //**

**NUMÉRO DU PLAN //**  
FORMAT //  
DATE //  
ÉCHELLE //

**A.05.10**  
A3  
14.10.2025  
1:200

**MAÎTRE D'OUVRAGE //**  
ADRESSE //  
**OUVRAGE //**  
ADRESSE //

Ronald et Marie  
1784 COURTEPIN  
Transformation d'une maison  
Les Pilettes 32, 1784 COURTEPIN



**ARCHITECTES**  
RUE DE LA BANQUE 4 // CH - 1700 FRIBOURG  
+41 (0)26 321 55 26 // WWW.KLR-ARCHITECTES.CH