



2556 MIC-STEP
Bât.A_Remplacement de machines



Micarna SA
Courtepin

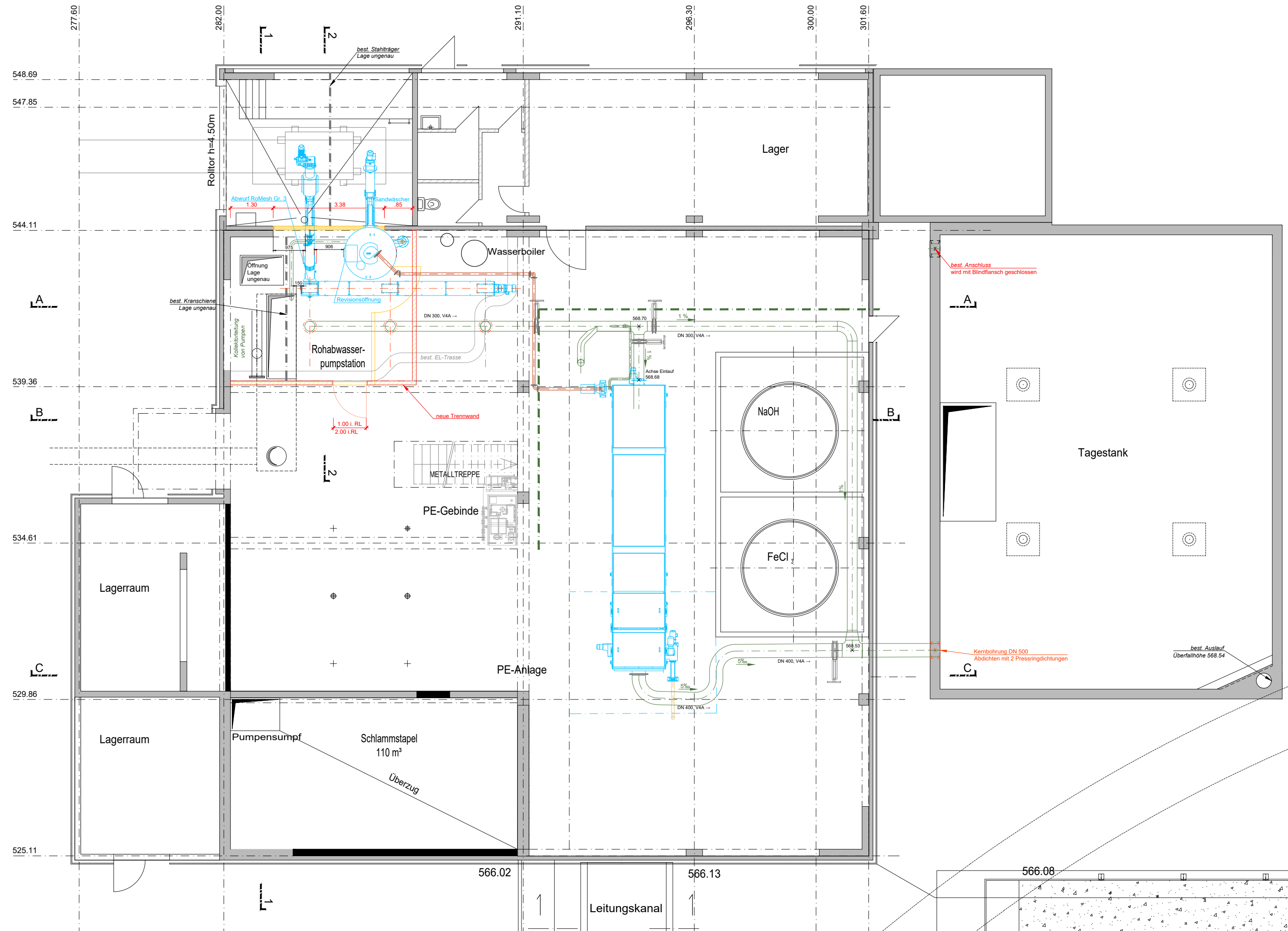
Enquête

PLAN DE SITUATION

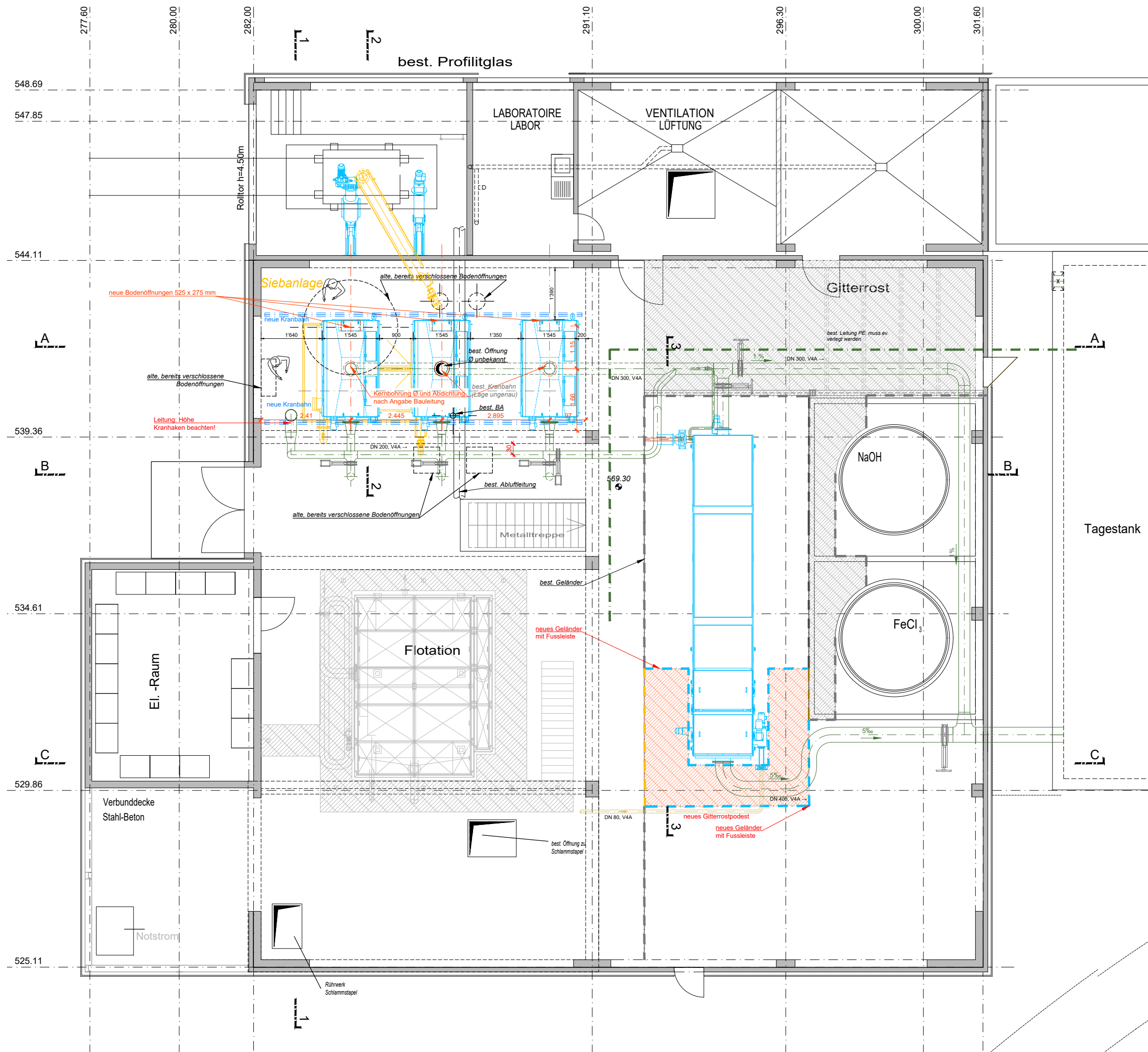
2556-A-33-P.MAS-100.00-00

DATE	REVISION	ECHELLE	FORMAT	
01.12.2025 asi	01.12.2025 asi	1:100	A4 Paysage	

BBA · · · · ARCHI · · · POLE · · ·	BBA Archipole / SA · · · · info@bba-archipole.ch Route du Jura 49 · · · · T. + 41 26 424 88 55 1700 Fribourg · · · · www.bba-archipole.ch
---	---



Rez-de-chaussée



Etage

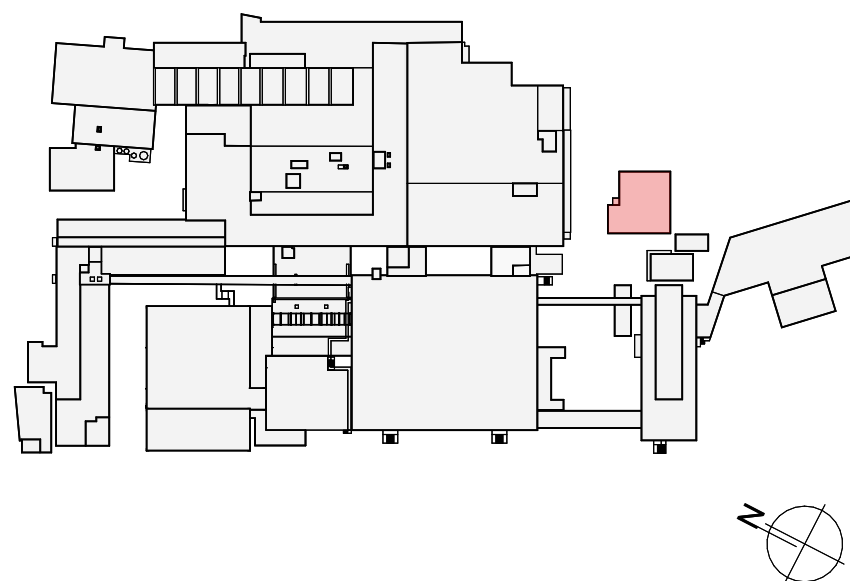
Le maître de l'ouvrage/le propriétaire

L'architecte

BBA · · · · · BBA Archipole / SA
ARCHI · · · · · CH - 1700 Fribourg
POLE · · · · · T. +41 26 424 88 55

Légendes :

- Existant
- Construction
- Démolition
- Machine Micarna



PROJET / PROJEKT



2556 MIC-STEP
Bât.A Remplacement de machines

PHASE / PLANUNGSPHASE

Enquête

DESIGNATION DU PLAN / PLANBEZEICHNUNG

REZ-DE-CHAUSSE ET ETAGE 1

CONTENU DU PLAN / PLAN INHALT

D'après les plans de Holinger

BBA · · · · ·
ARCHI · · · · ·
POLE · · · · ·

BBA Archipole / SA · · · · · info@bba-archipole.ch
Route du Jura 49 · · · · · T. +41 26 424 88 55
1700 Fribourg · · · · · www.bba-archipole.ch

Micarna SA
Route de l'industrie 25
1784 Courtepin

DESSINE PAR

asi

NIVEAU REFERENCE. F.F.

±0.00 = +567.71

FORMAT

105x29.70

DATE

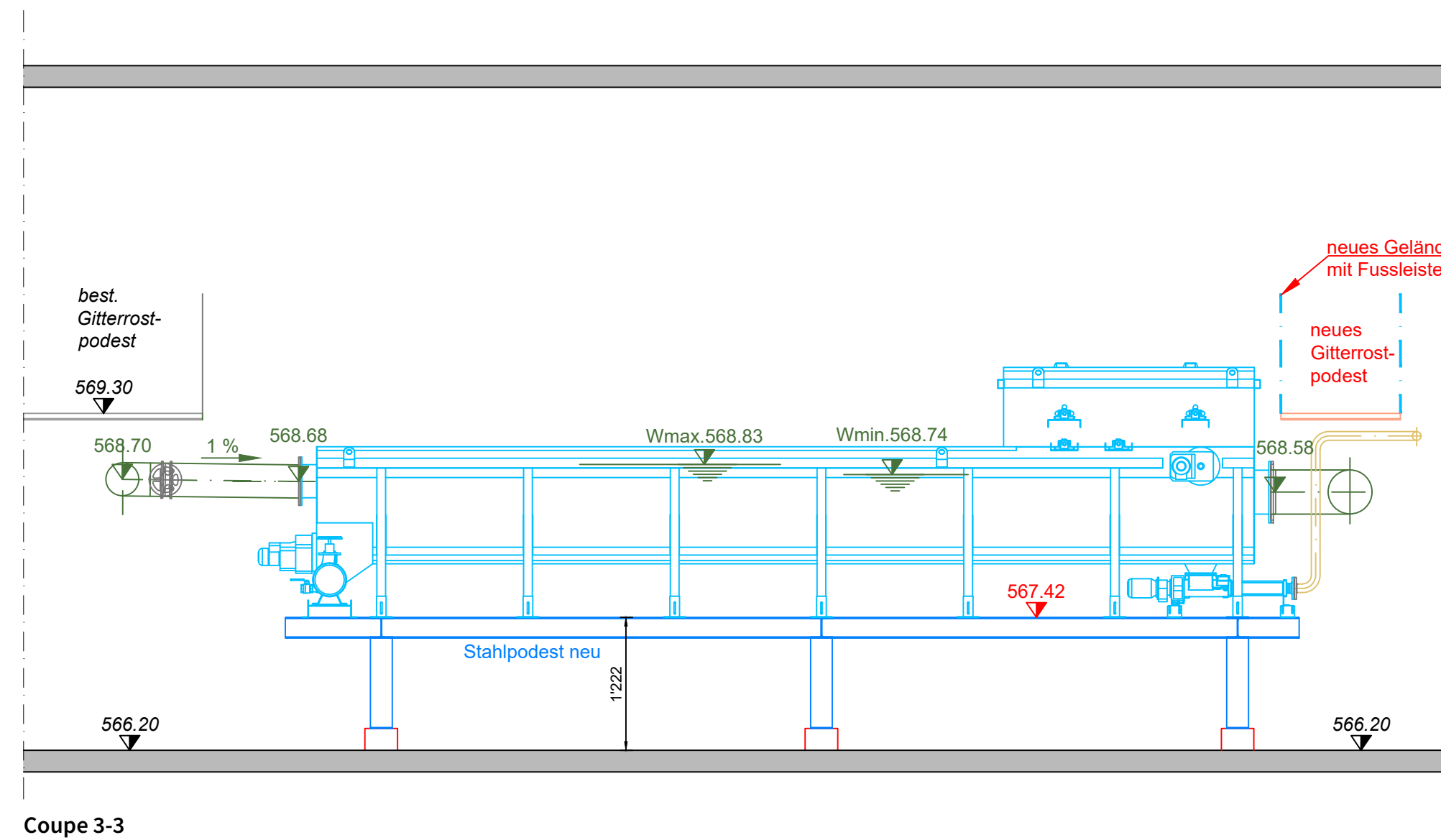
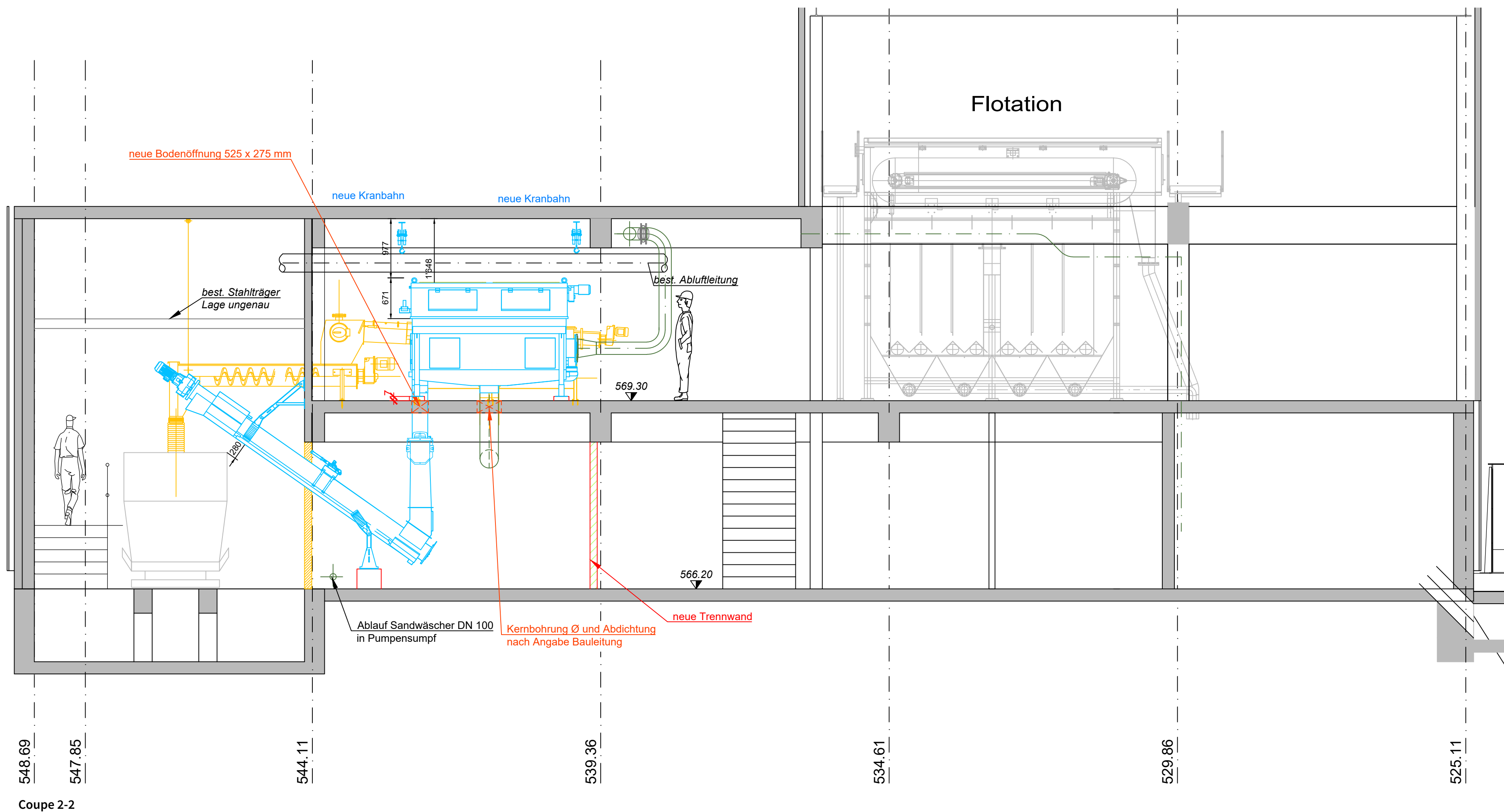
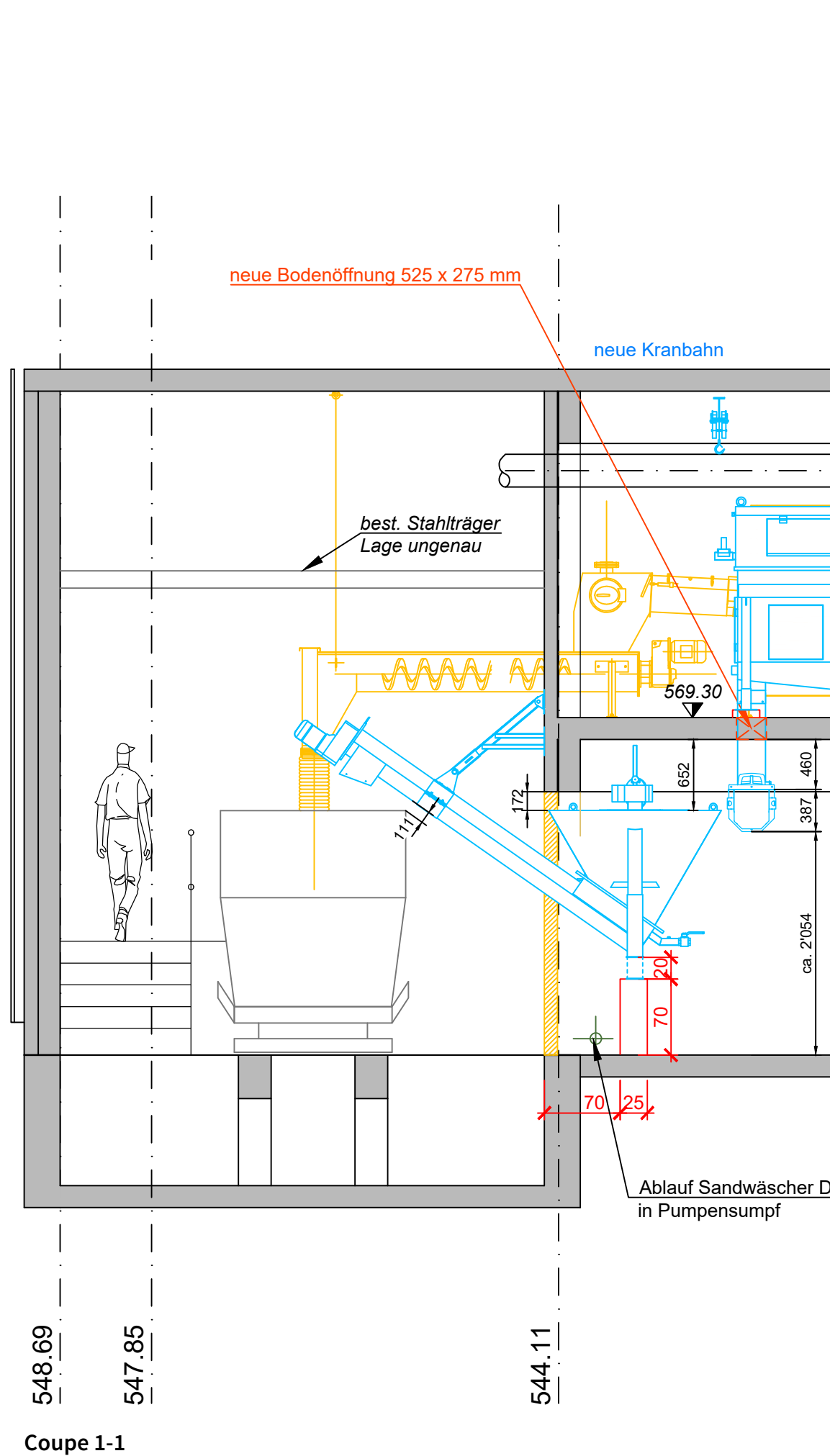
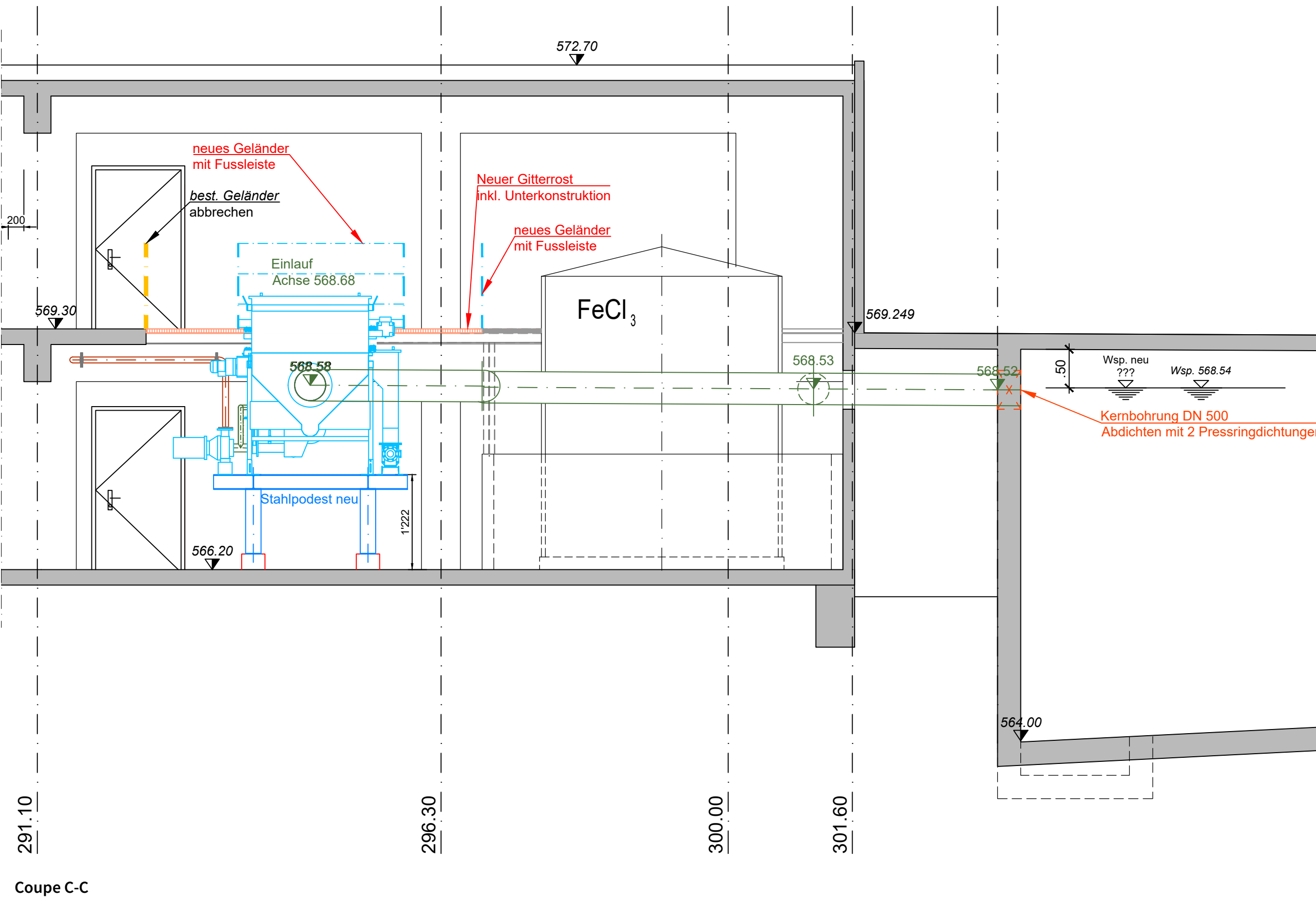
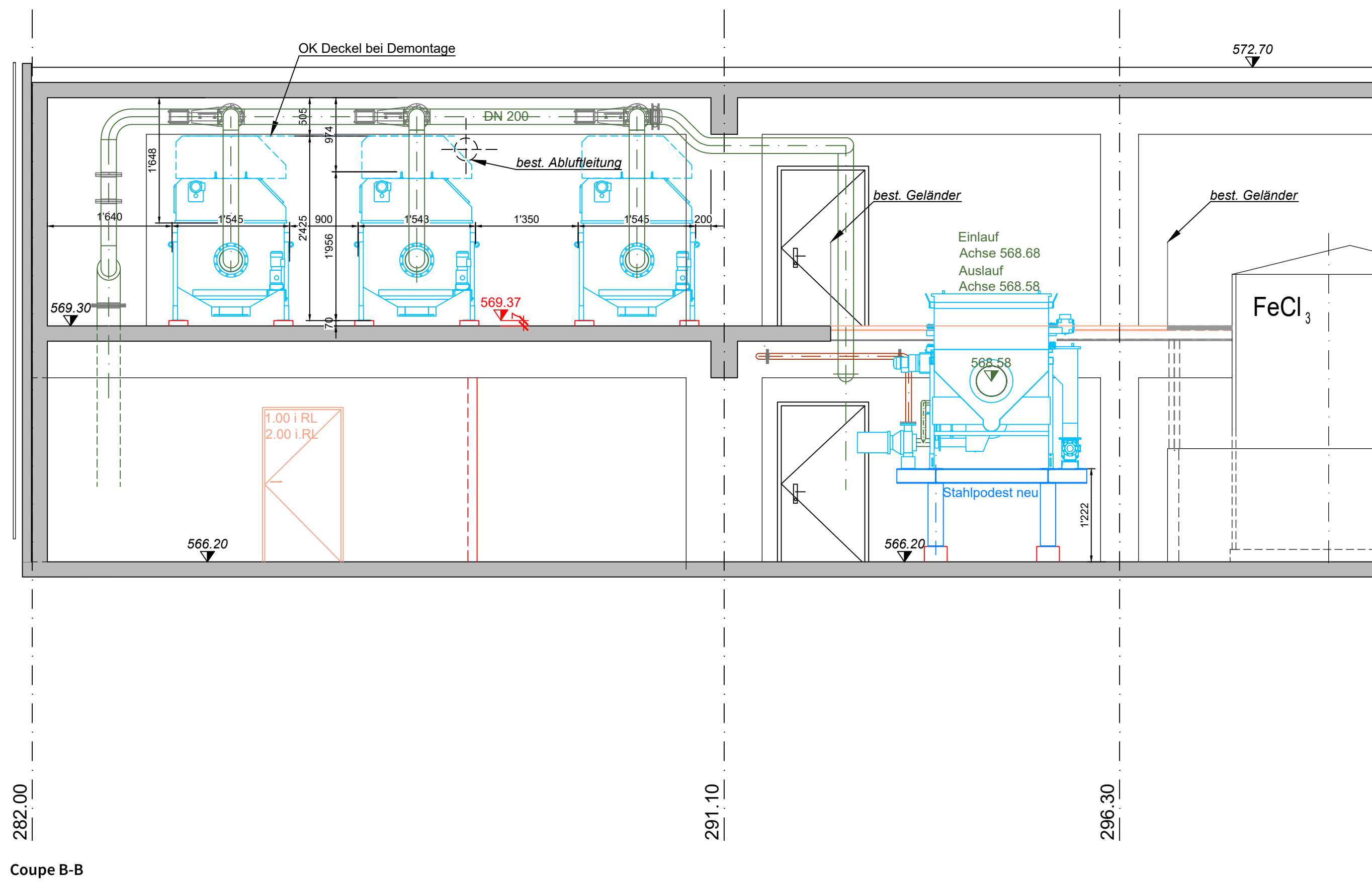
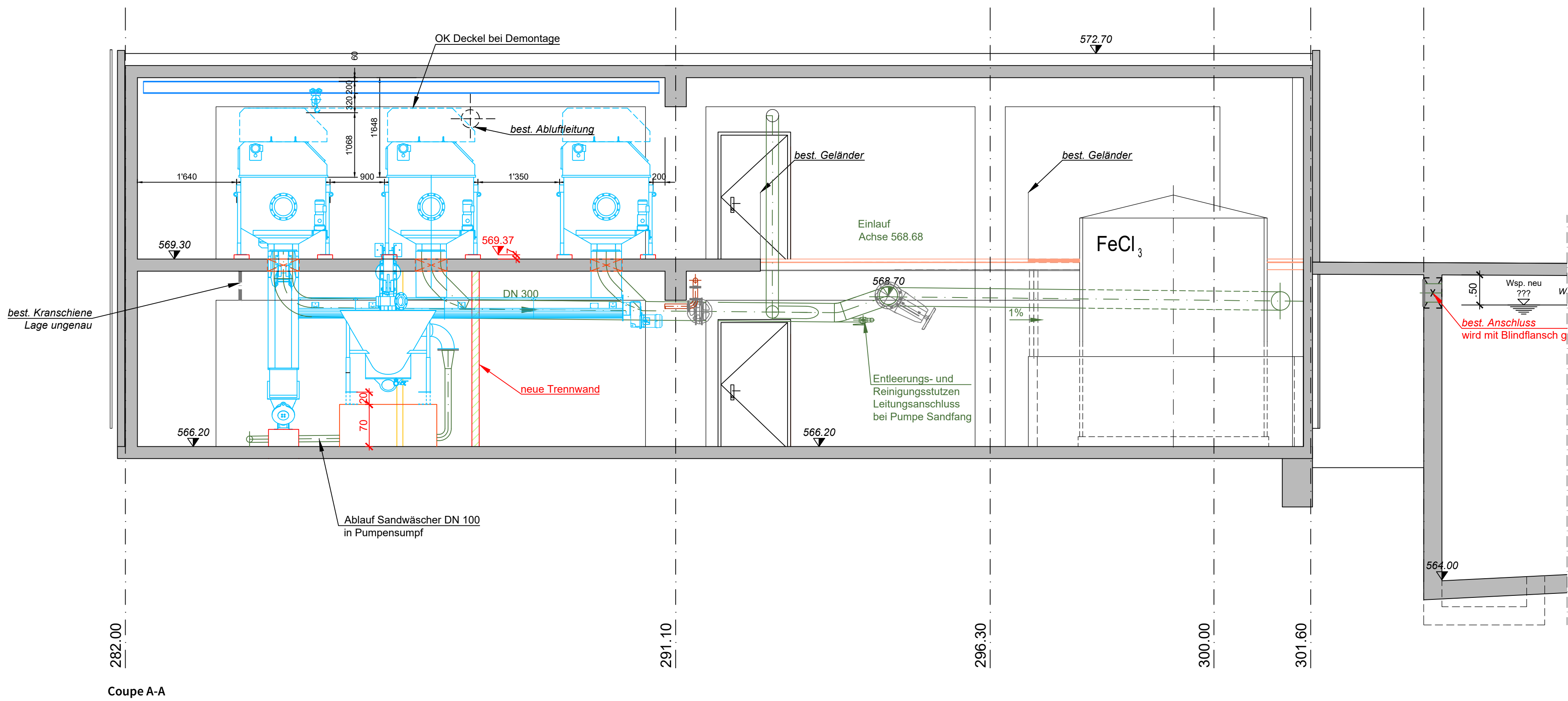
01.12.2025

ECHELLE

1:100

NUMERO PLAN

2556-A-33-P.PLS-100.00-01



Le maître de l'ouvrage/le propriétaire

L'architecte

BBA

ARCHI

POLE

BBA Archipôle / SA
CH - 1700 Fribourg
T. +41 26 424 88 55

Légendes :

Existant

Construction

Démolition

Machine Micarna

PROJET / PROJEKT

MICARNA

2556

MIC-STEP

Bât_A_Remplacement de machines

PHASE / PLANUNGSPHASE

Enquête

DESIGNATION DU PLAN / PLANBEZEICHNUNG

COUPES

CONTENU DU PLAN / PLAN INHALT

D'après les plans de Holinger

DESSINÉ PAR

98

NIVEAU REFERENCE F.P.

10.00 + 1507.71

FORMAT

12609.A0

DATE

01.12.2025

ECHILLE

1:100

MICARNA SA

Route de l'Industrie 25

1784 Courtepin

BBA

ARCHI

POLE

BBA Archipôle / SA
Route du Jura 49
1700 Fribourg
T. +41 26 424 88 55
www.bba-archipole.ch

2556-A-33-C-PLS-100.00-02