





Route de la verna 3 | 1762 Glisiez  
Tél. : 026 465 2720  
Info@sgd-architectes.ch

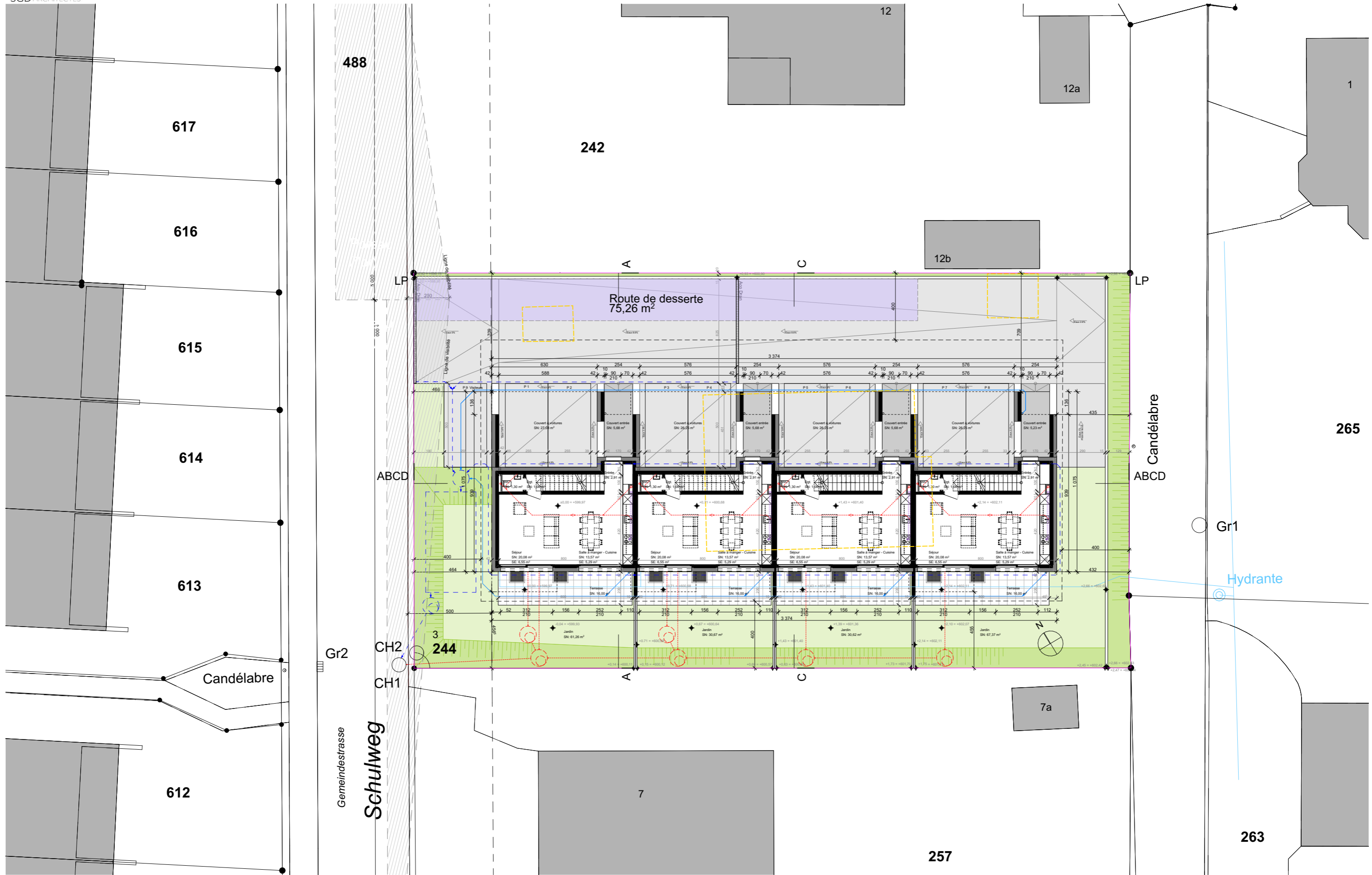
# ENQUETE

Démolition d'une villa existante et construction de 4 villas jumelées  
avec places de parc, panneaux photovoltaïques et PAC air-eau  
Ch. des Écoles 3, 1791 Courtaman. Art. 244.

Propriétaire/requérant:

**Artis Immobilien GmbH**

Architecte:



Implantation



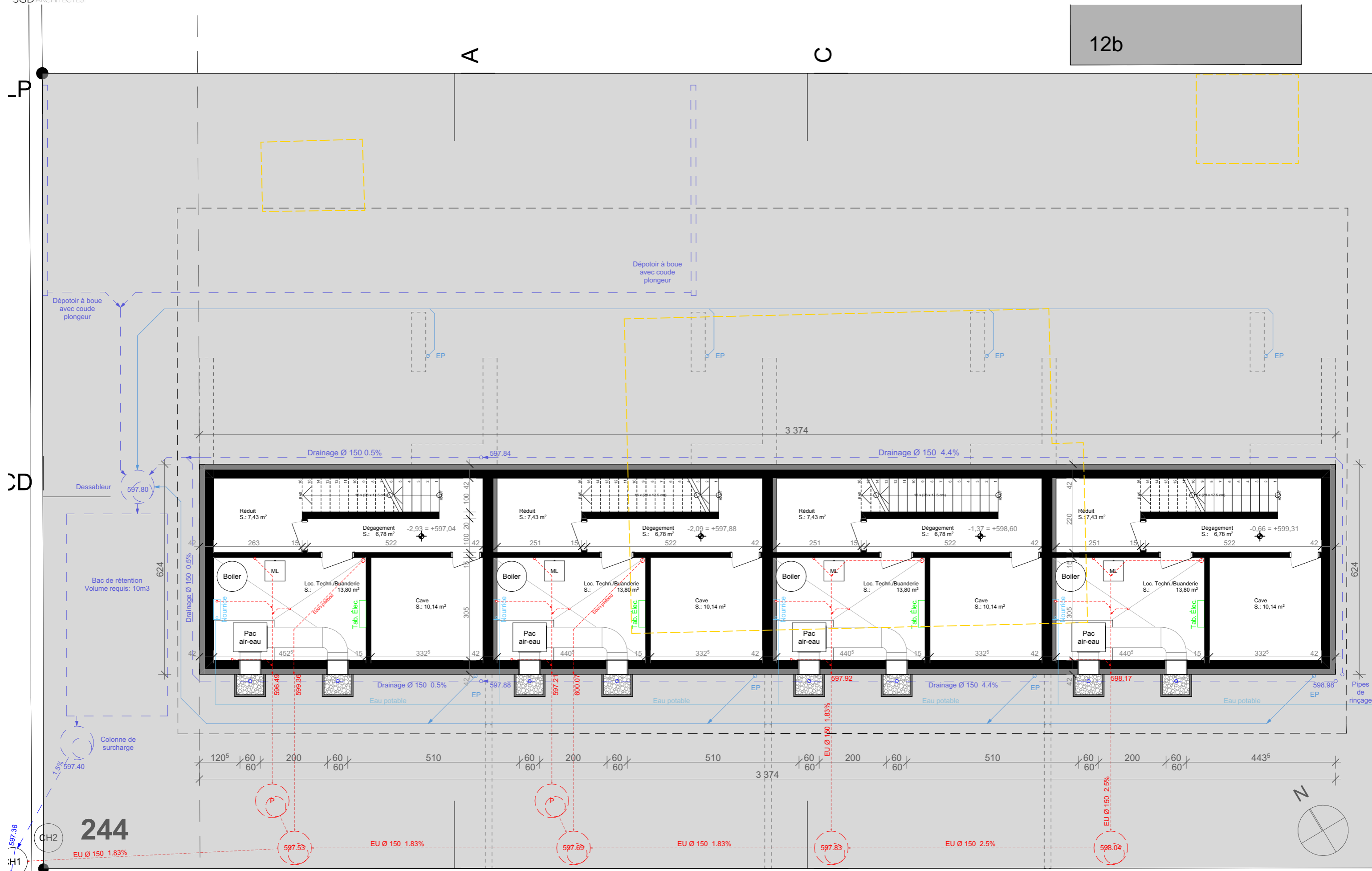




Route de la verna 3 | 1782 Glisviesz  
Tél. : 026 465 2720  
Info@sgd-architectes.ch

**317\_Démolition d'une villa existante et construction de 4 villas jumelées avec places de parc, panneaux photovoltaïques et PAC air-eau**  
**Ch. des Écoles 3, 1791 Courtaman. Art. 244.**  
Artis Immobilien GmbH

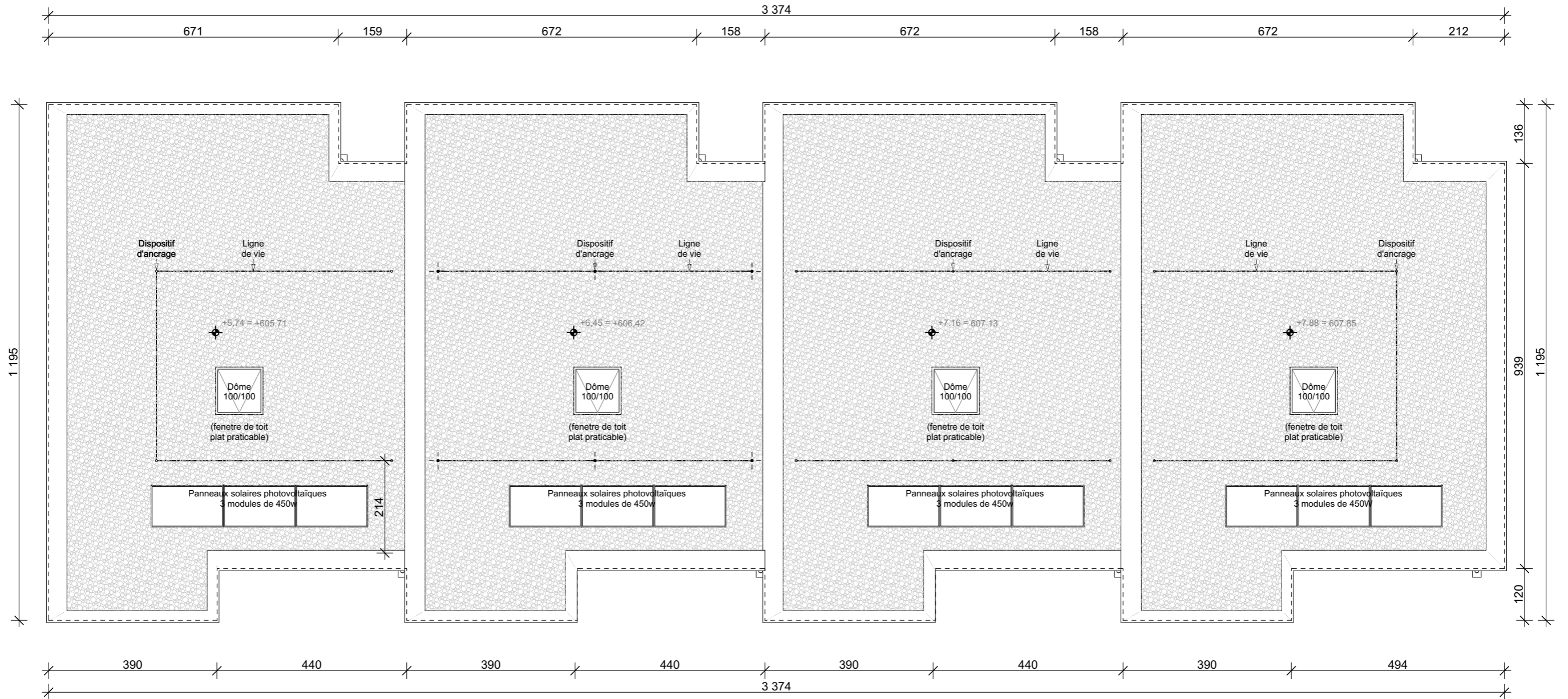
317-ENQ-005  
Sous-sol  
08.04.2026  
éch. 1:100 / A3



12b

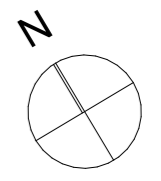
244  
CH2  
EU Ø 150 1.83%

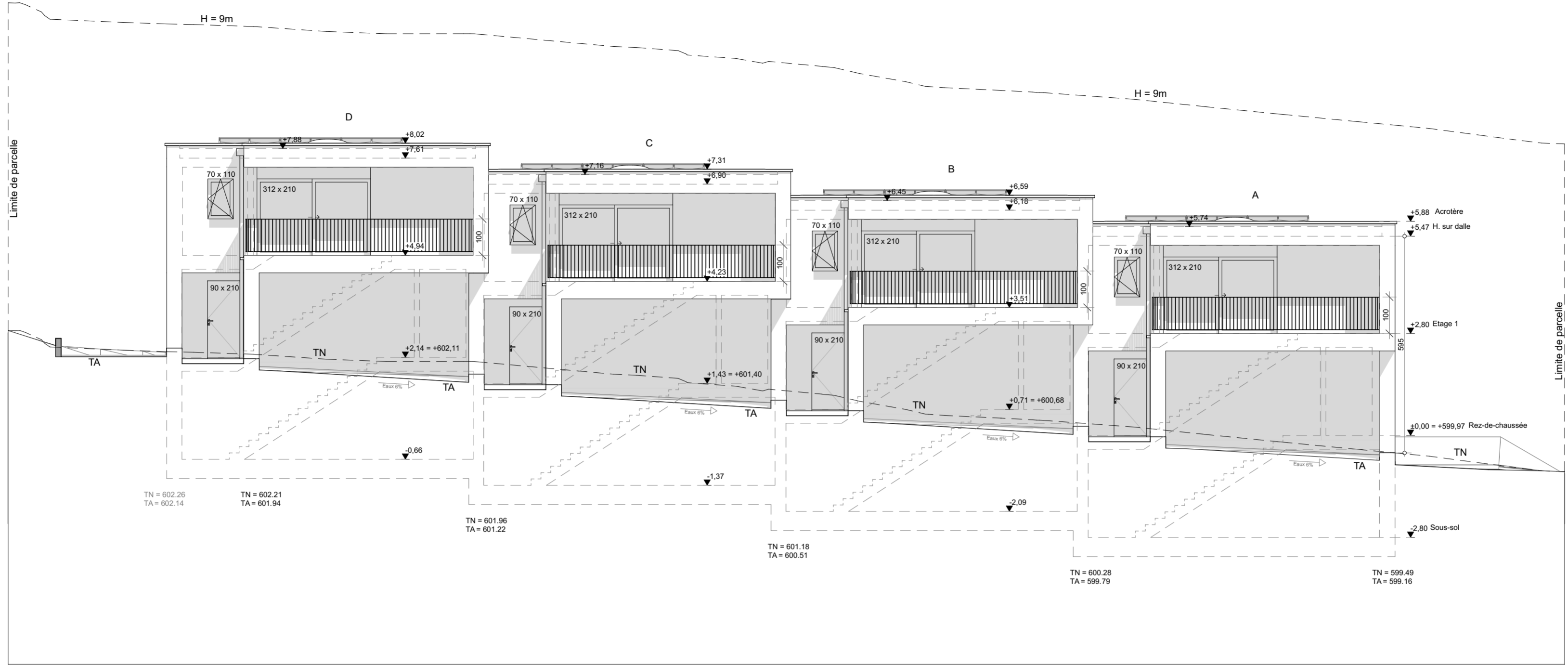
Sous-sol



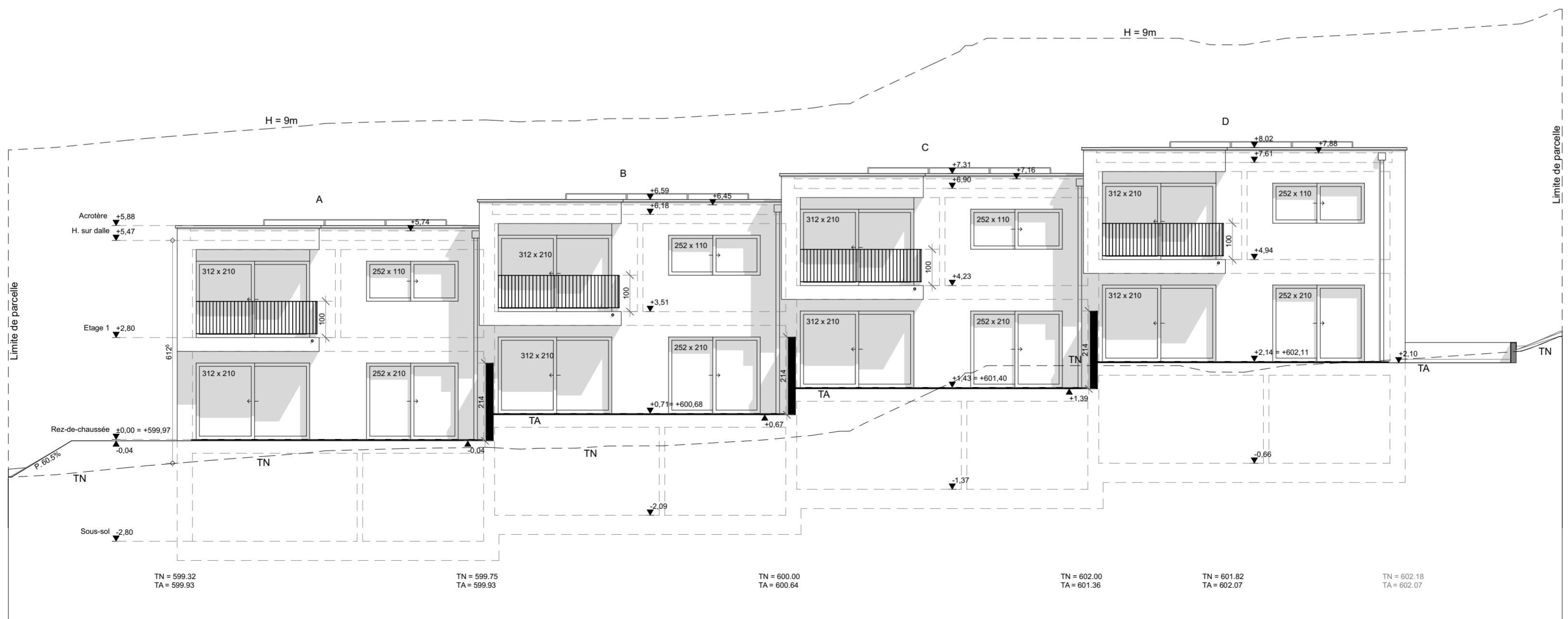
A

C

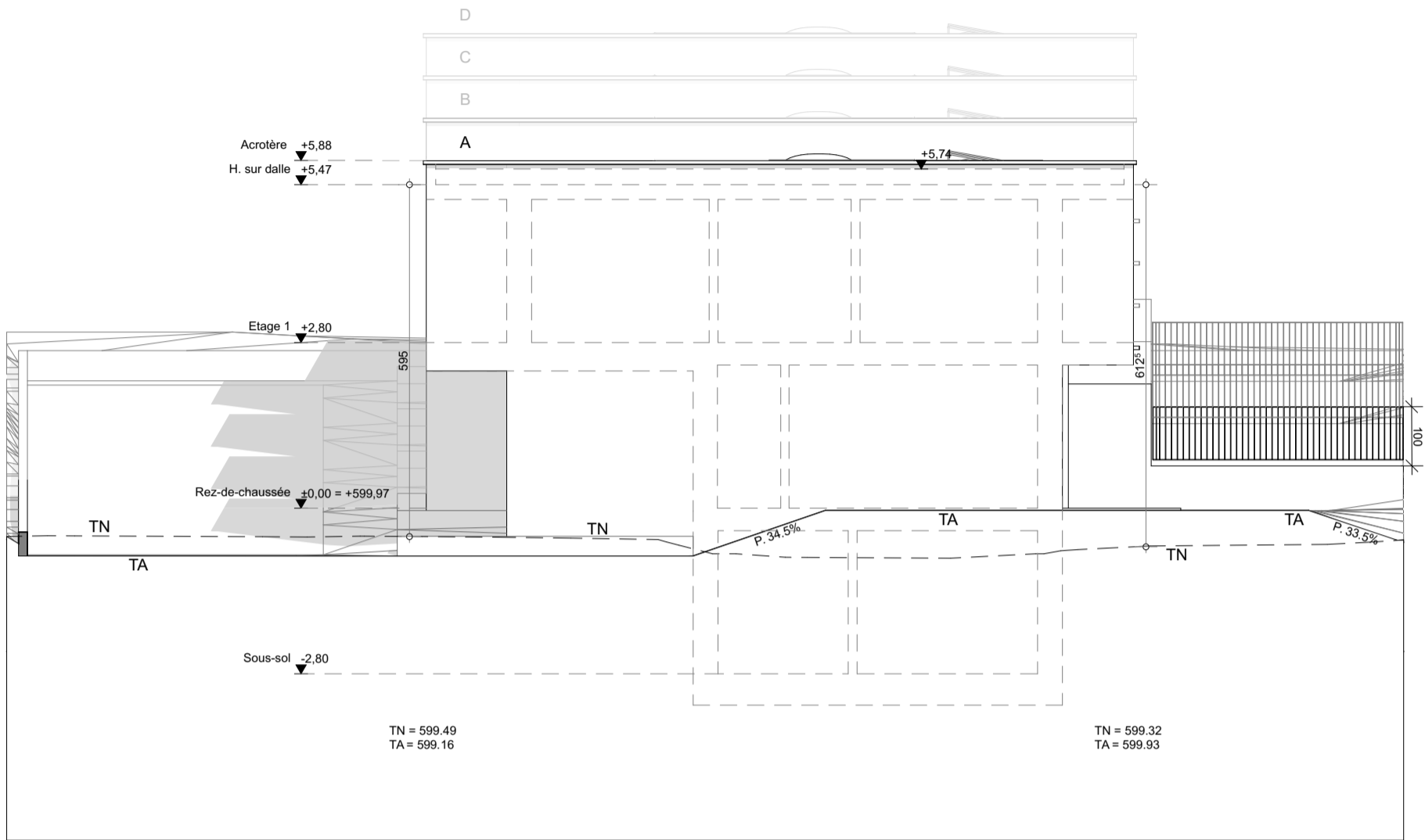




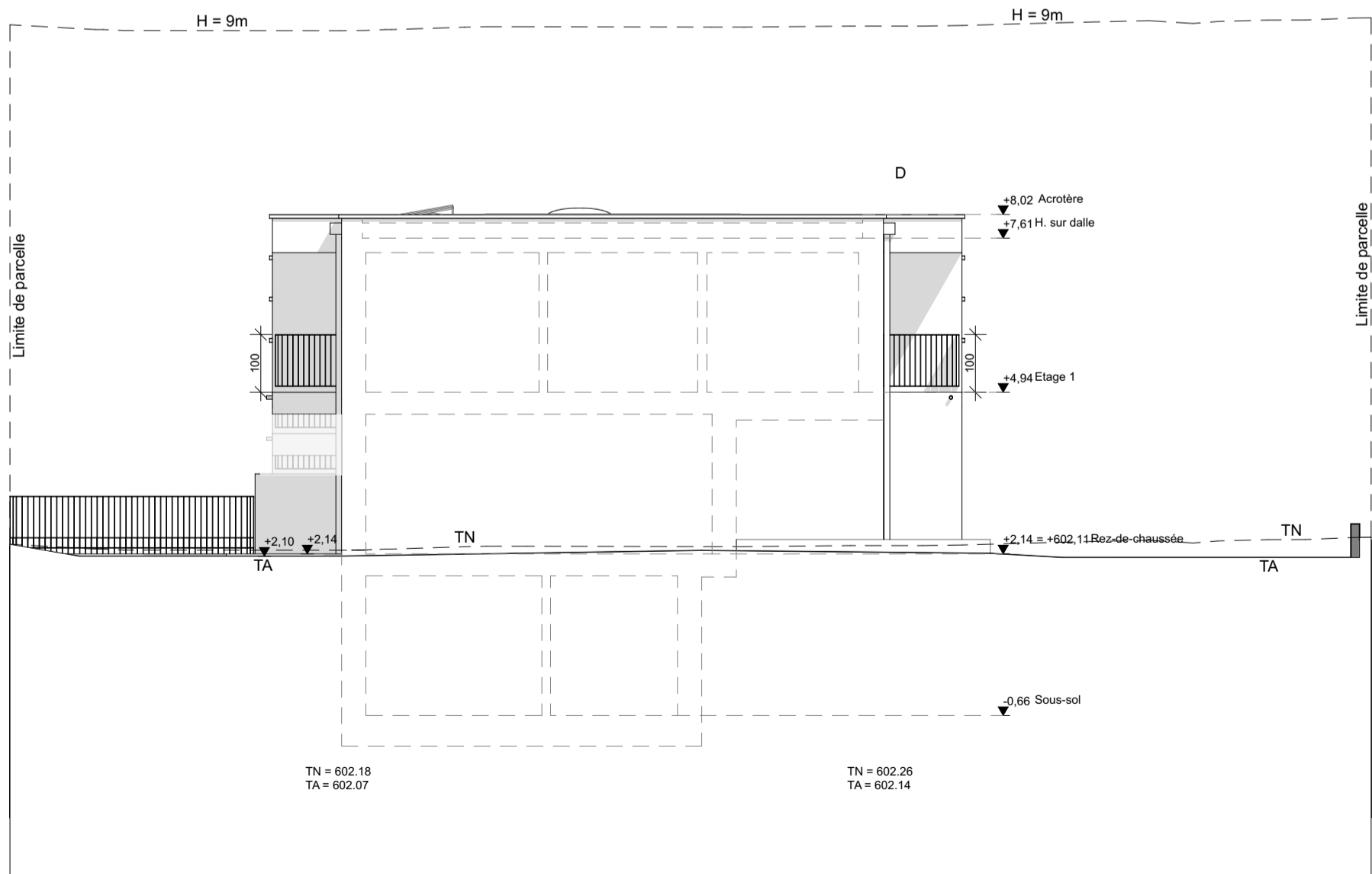
Façade Nord est



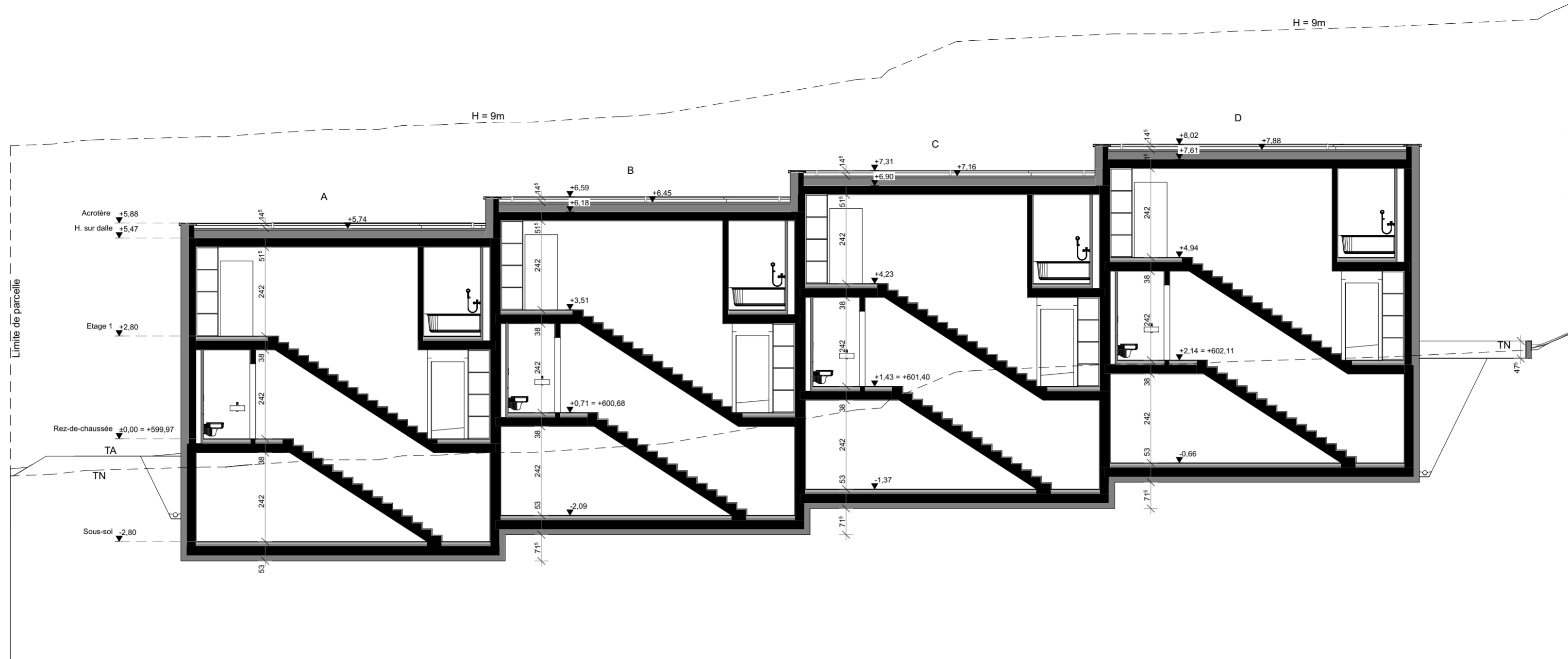
Façade Sud ouest



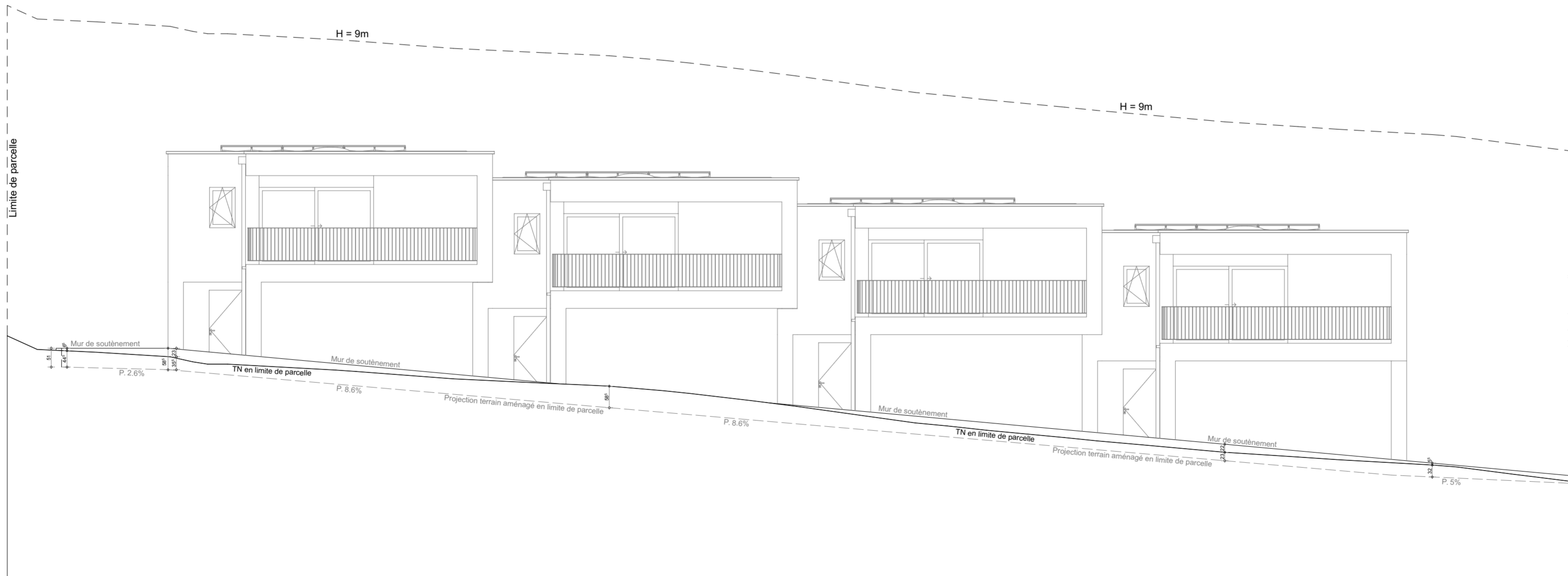
Façade Nord ouest



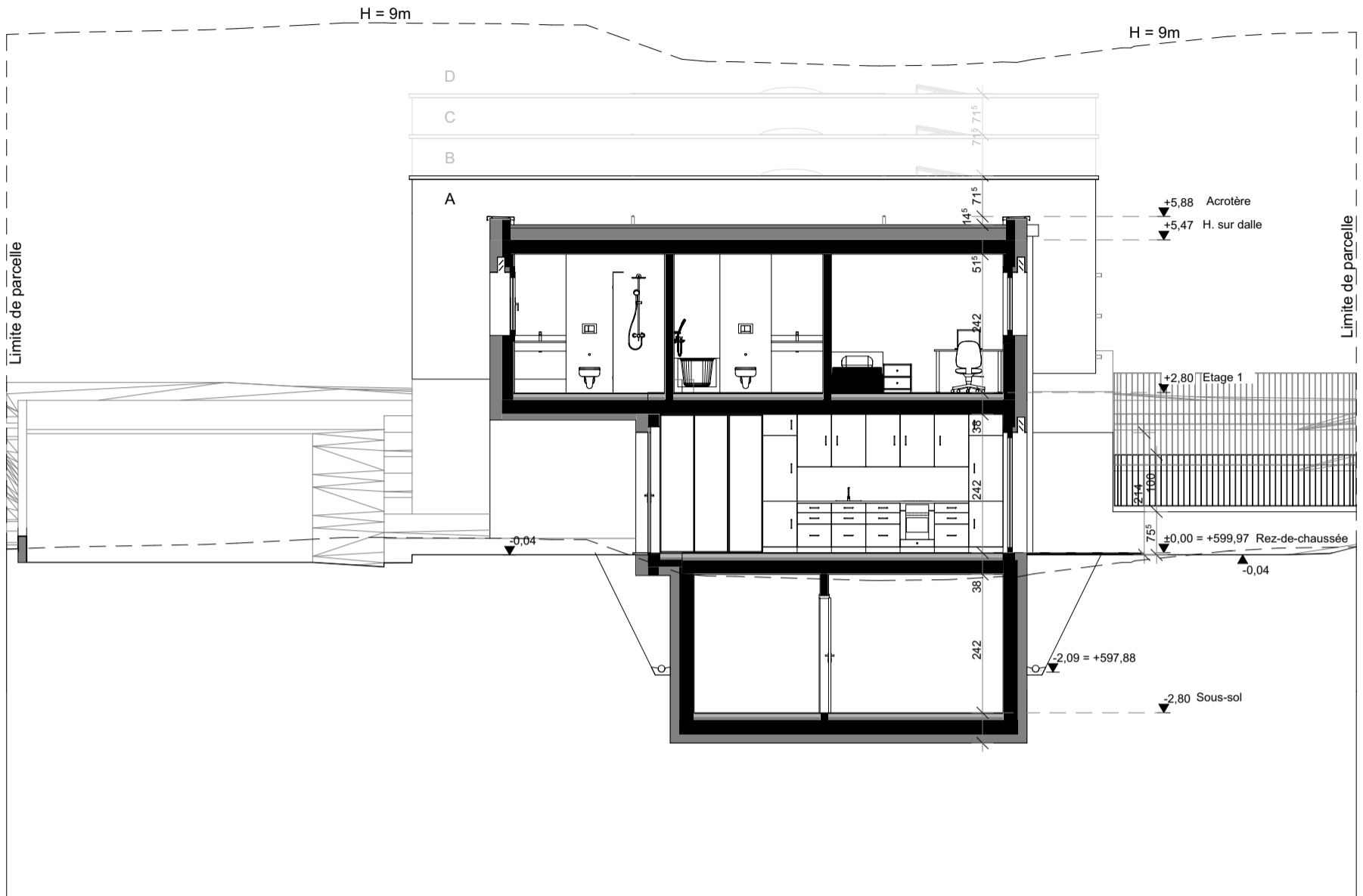
Façade Sud est



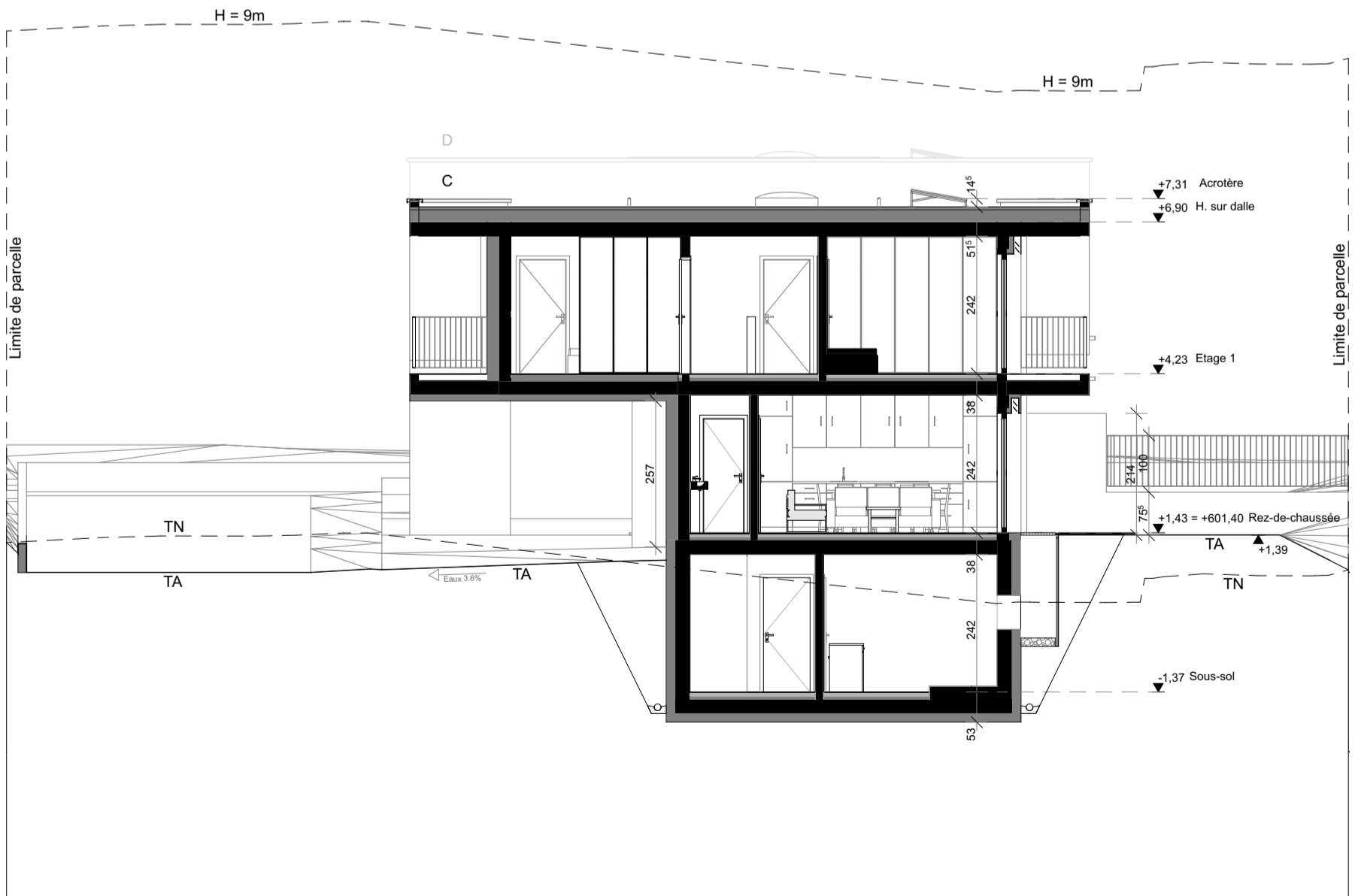
Coupe BB



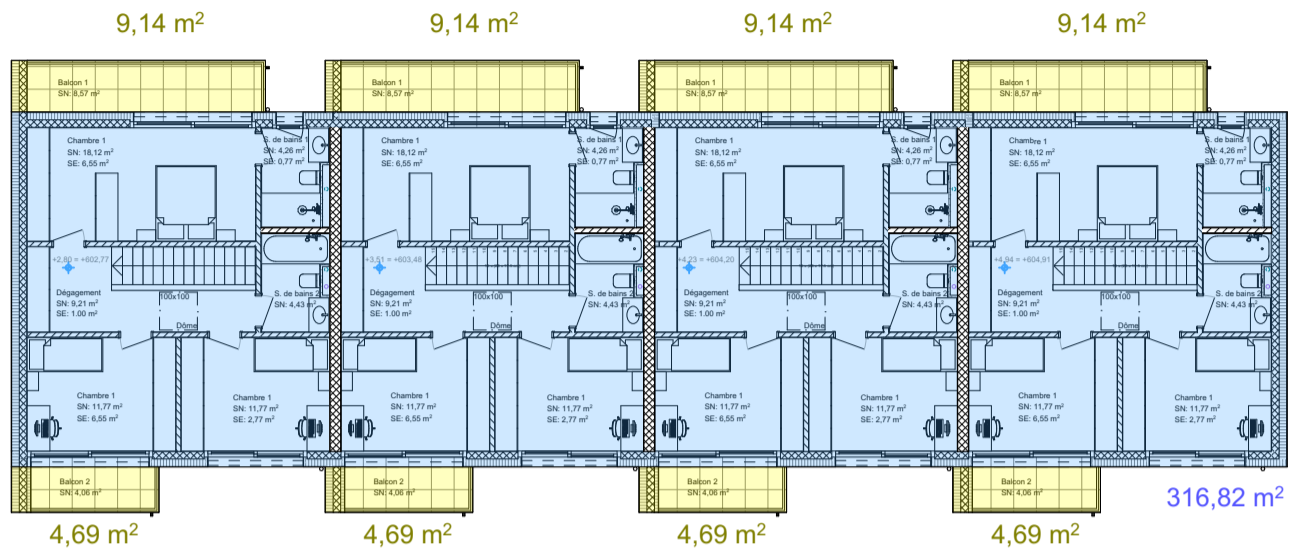
Coupe LP



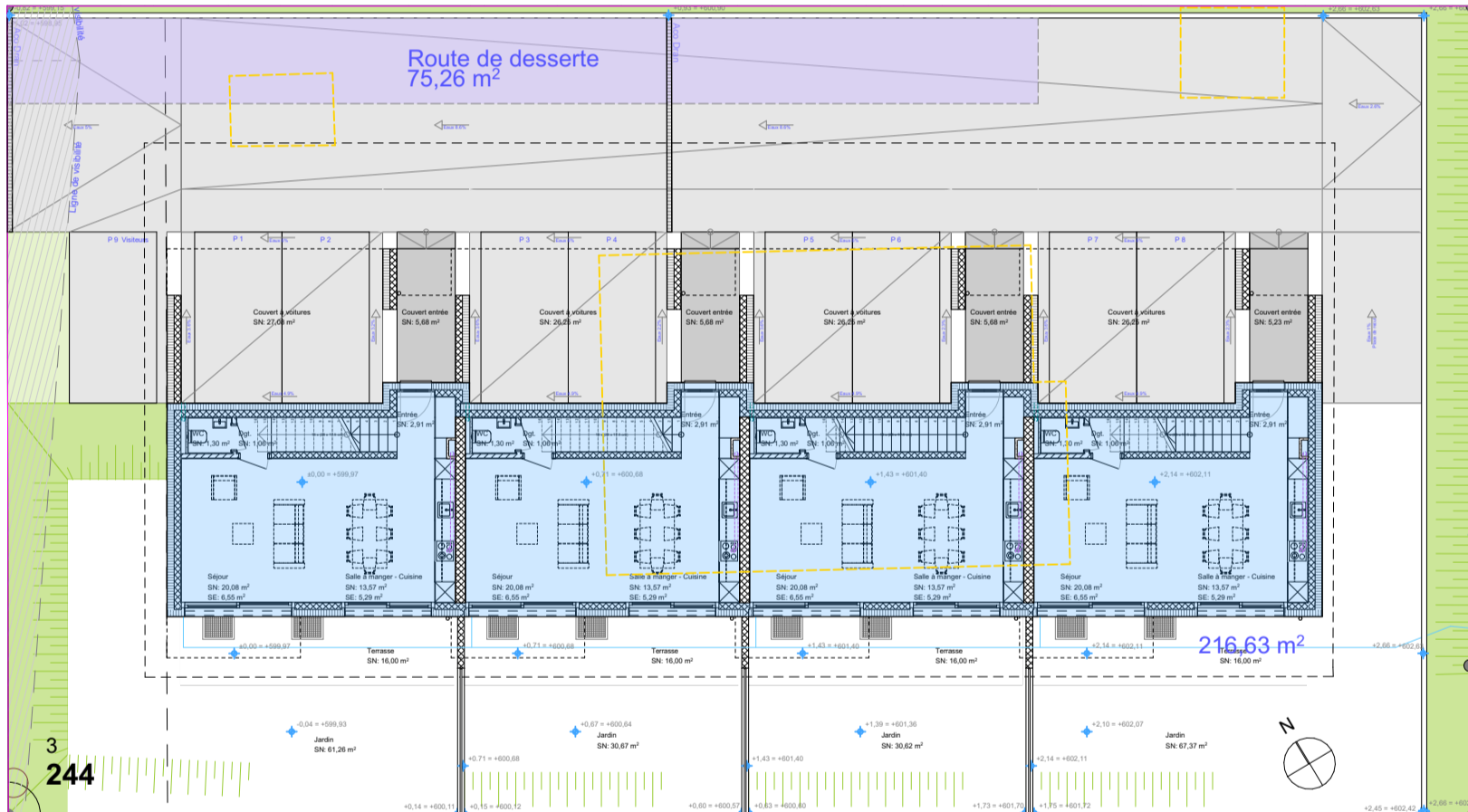
Coupe AA



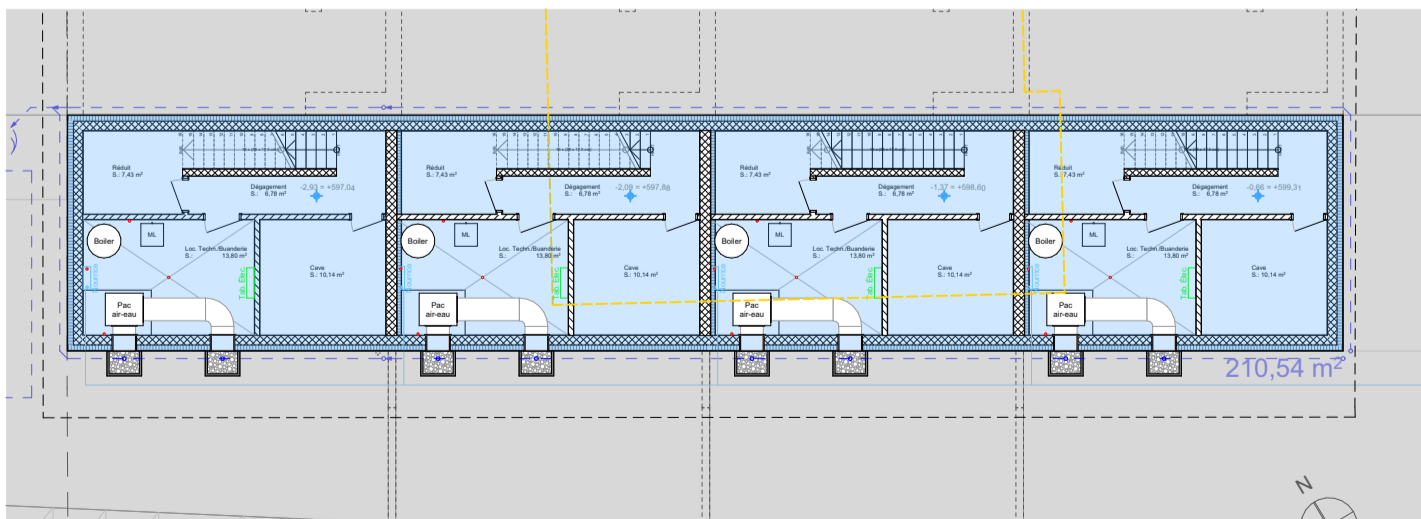
Coupe CC



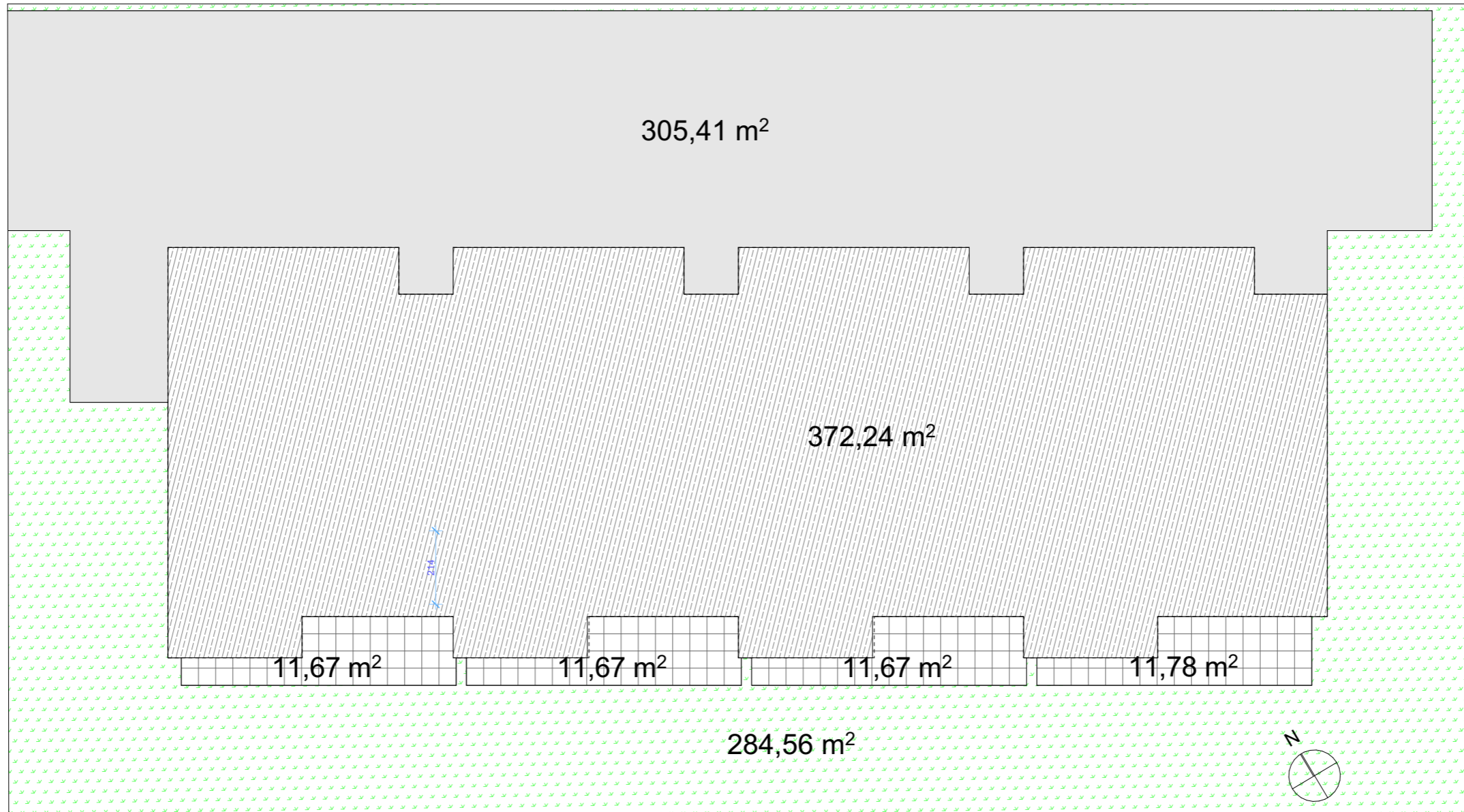
Etage 1er



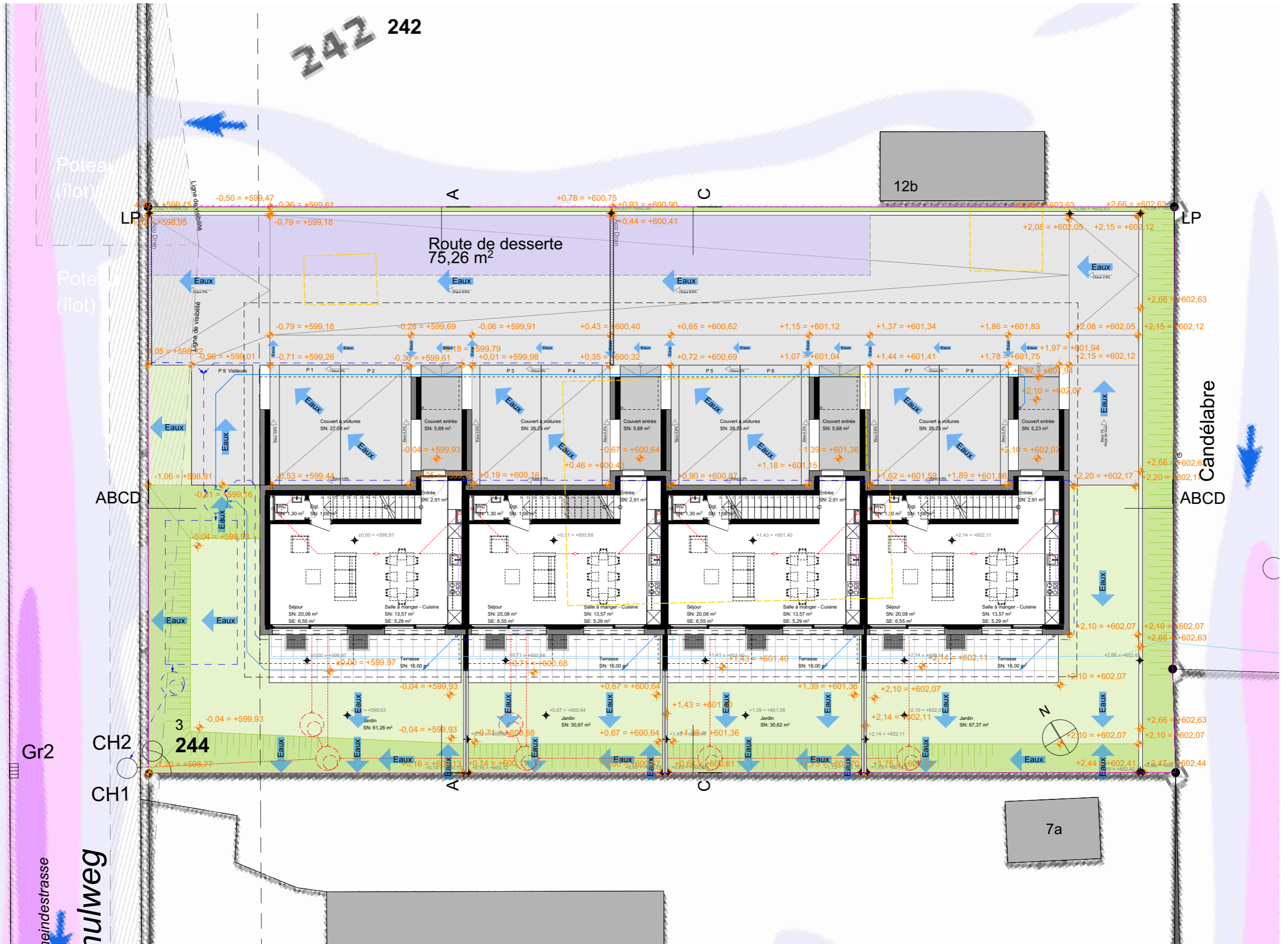
Rez-de-chaussée



Sous-sol



LEGENDE	
	Surfaces vertes, jardins
	Pavés filtrants
	Asphalte / Béton
	Toit plat recouvert de gravier



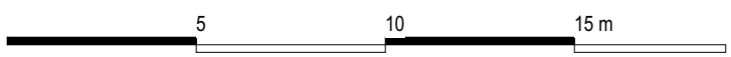
**CONSTRUCTION DE 4 VILLAS JUMEELES**  
**Art. 244, Ch. des Ecoles 3, 1791 Courtaman**  
 #Description du Projet

**CONCEPT DE PROTECTION INCENDIE**

Version : 260407 du 7 Avril 2026

Situation

**AF Protect Sàrl**      Rte du Petit-Moncor 1e CP 96  
 Spécialiste en protection incendie AEA1      1752 Villars-sur-Glâne 1  
 info@af-protect.ch | +4179 640 79 74



**LEGENDE:**

Parois, Dalle (R)EI60		Porte EI30	
Parois, Dalle (R)EI30		Place de travail pompier	
Sortie de secours		Accès principal sapeurs-pompiers	

**INFORMATION DE PROTECTION INCENDIE:**

BÂTIMENT DE FAIBLE HAUTEUR  
 CONCEPT: CONSTRUCTION STANDARD SELON PPI 2015  
 AFFECTATION: HABITATION

**DEGRE D'ASSURANCE QUALITE: 1**

SANS INSTALLATION SPRINKLER  
 SANS INSTALLATION DETECTION INCENDIE  
 SANS INSTALLATION PROTECTION CONTRE LA Foudre

**REMARQUES:**

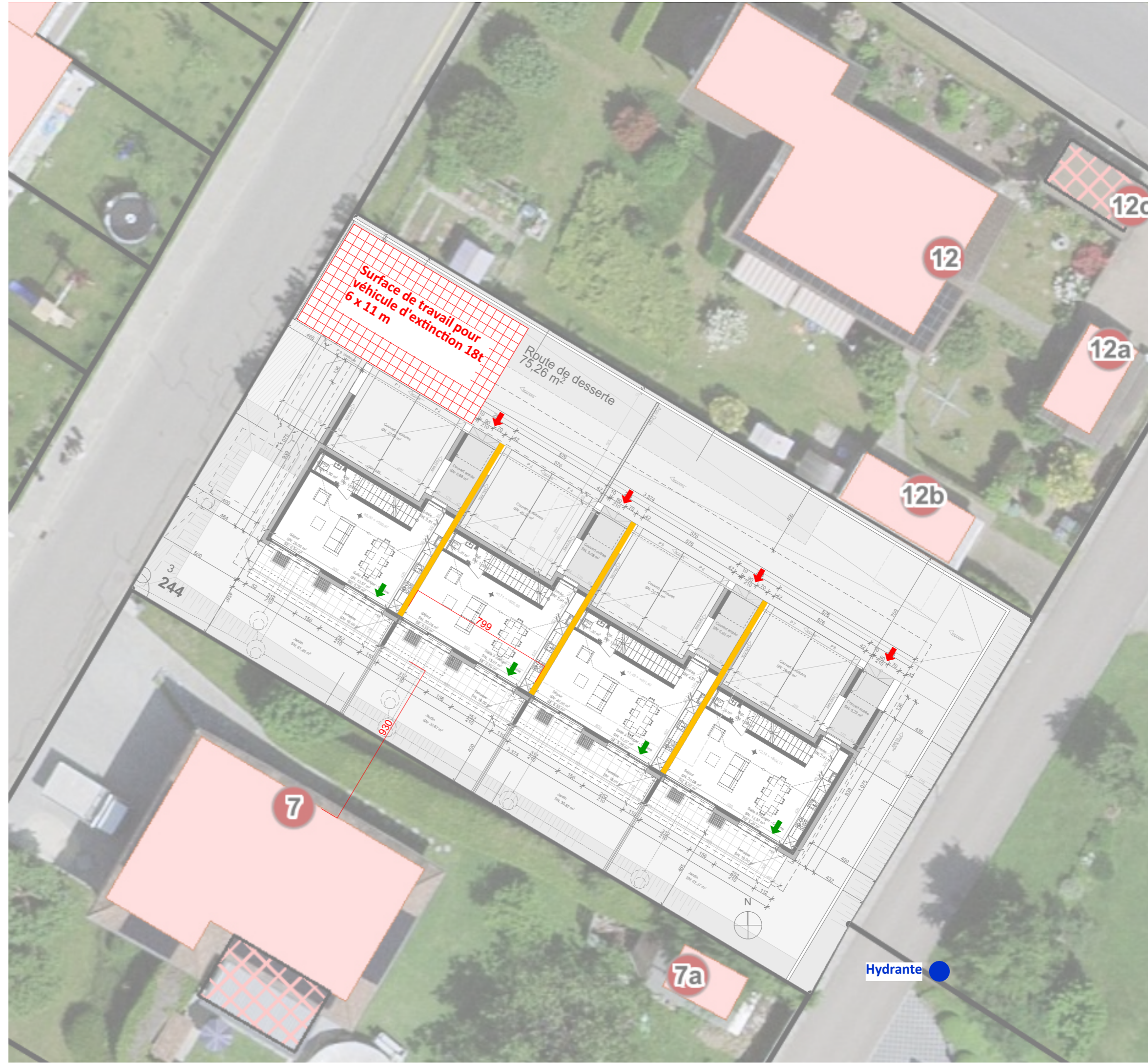
**TOUTES LES ISSUES DE SECOURS SONT OUVRABLES EN TOUT TEMPS EN UNE ACTION.**

Lors du permis d'habiter le responsable d'assurance qualité remettra une déclaration de conformité à l'autorité attestant que l'ensemble du bâtiment respecte les directives AEA1 édition 2015.

Les plans de concept de protection incendie avec le compartimentage et les mesures de sécurité sont une schématique représentant le concept, mais ne sont en aucun cas des plans d'exécution. Les plans d'exécution seront établis par les bureaux spécialisés et seront soumis au responsable de l'assurance qualité pour approbation.

**SIGNATURES:**

Le propriétaire : .....  
 Le maître de l'ouvrage : .....  
 Le mandataire : .....  
 Le RAQ, André Fischer :  
 (no AEA1 06515594)



# CONSTRUCTION DE 4 VILLAS JUMELEES

Art. 244, Ch. des Ecoles 3, 1791 Courtaman

#Description du Projet

## CONCEPT DE PROTECTION INCENDIE

Version : 260407 du 7 Avril 2026

Niveau -1 et coupe

**AF Protect Sàrl**  
Spécialiste en protection incendie AEAI

Rte du Petit-Moncor 1e CP 96  
1752 Villars-sur-Glâne 1  
info@af-protect.ch | +4179 640 79 74

## INFORMATION DE PROTECTION INCENDIE:

BÂTIMENT DE FAIBLE HAUTEUR  
CONCEPT: CONSTRUCTION STANDARD SELON PPI 2015  
AFFECTATION: HABITATION

DEGRE D'ASSURANCE QUALITE: 1

SANS INSTALLATION SPRINKLER  
SANS INSTALLATION DETECTION INCENDIE  
SANS INSTALLATION PROTECTION CONTRE LA Foudre

## REMARQUES:

TOUTES LES ISSUES DE SECOURS SONT OUVRABLES EN TOUT TEMPS EN UNE ACTION.

Lors du permis d'habiter le responsable d'assurance qualité remettra une déclaration de conformité à l'autorité attestant que l'ensemble du bâtiment respecte les directives AEAI édition 2015.

Les plans de concept de protection incendie avec le compartimentage et les mesures de sécurité sont une schématique représentant le concept, mais ne sont en aucun cas des plans d'exécution. Les plans d'exécution seront établis par les bureaux spécialisés et seront soumis au responsable de l'assurance qualité pour approbation.

## LEGENDE:

- Parois, Dalle (R)EI60  Porte EI30 
- Parois, Dalle (R)EI30  Place de travail pompier 
- Sortie de secours  Accès principal sapeurs-pompiers 

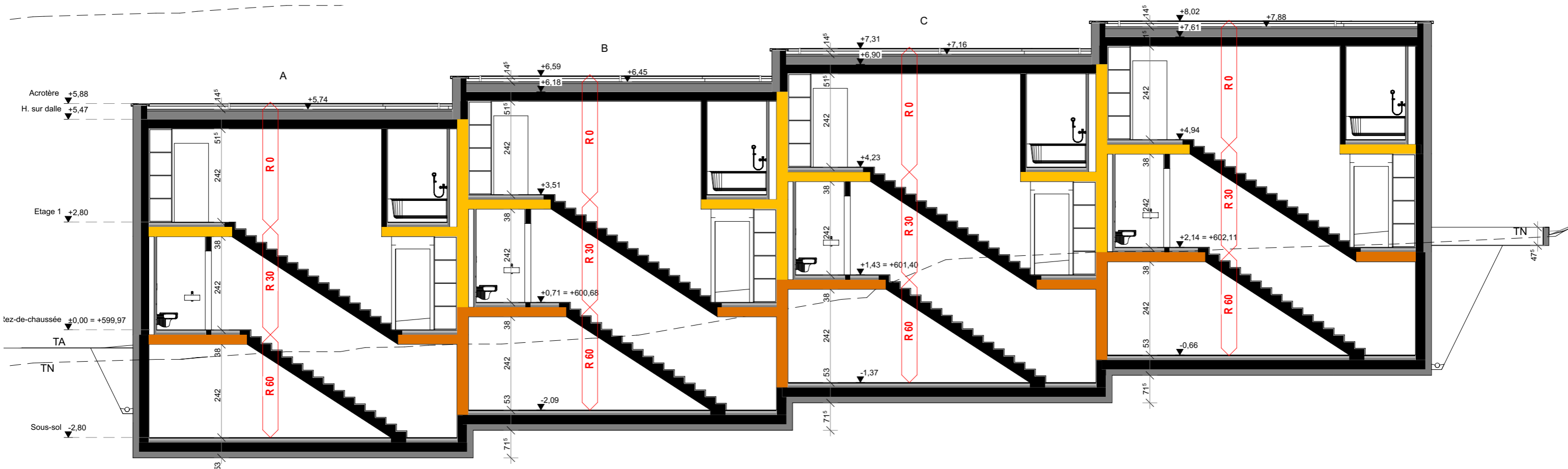
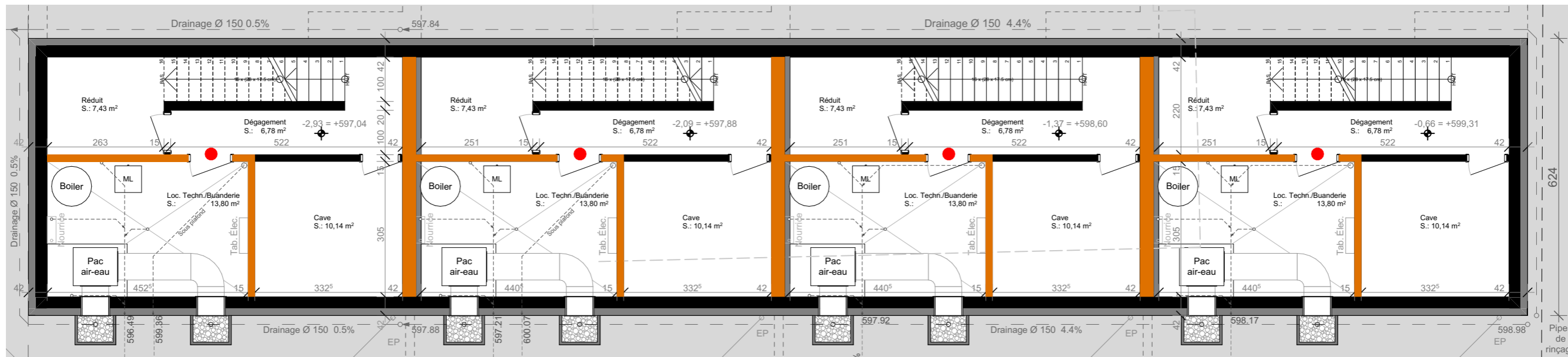


## SIGNATURES:

Le propriétaire : \_\_\_\_\_ Le maître de l'ouvrage : \_\_\_\_\_

Le mandataire : \_\_\_\_\_ Le RAQ, André Fischer : (no AEAI 06515594)

*A. Fischer*



**CONSTRUCTION DE 4 VILLAS JUMEELES**

**Art. 244, Ch. des Ecoles 3, 1791 Courtaman**

#Description du Projet

**CONCEPT DE PROTECTION INCENDIE**

Version : 260407 du 7 Avril 2026

Niveau 0

**AF Protect Sàrl**  
Spécialiste en protection incendie AEAI

Rte du Petit-Moncor 1e CP 96  
1752 Villars-sur-Glâne 1  
info@af-protect.ch | +4179 640 79 74

**INFORMATION DE PROTECTION INCENDIE:**

BÂTIMENT DE FAIBLE HAUTEUR  
CONCEPT: CONSTRUCTION STANDARD SELON PPI 2015  
AFFECTATION: HABITATION

**DEGRE D'ASSURANCE QUALITE: 1**

SANS INSTALLATION SPRINKLER  
SANS INSTALLATION DETECTION INCENDIE  
SANS INSTALLATION PROTECTION CONTRE LA Foudre







**REMARQUES:**

**TOUTES LES ISSUES DE SECOURS SONT OUVRABLES EN TOUT TEMPS EN UNE ACTION.**

Lors du permis d'habiter le responsable d'assurance qualité remettra une déclaration de conformité à l'autorité attestant que l'ensemble du bâtiment respecte les directives AEAI édition 2015.

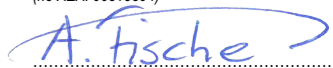
Les plans de concept de protection incendie avec le compartimentage et les mesures de sécurité sont une schématique représentant le concept, mais ne sont en aucun cas des plans d'exécution. Les plans d'exécution seront établis par les bureaux spécialisés et seront soumis au responsable de l'assurance qualité pour approbation.

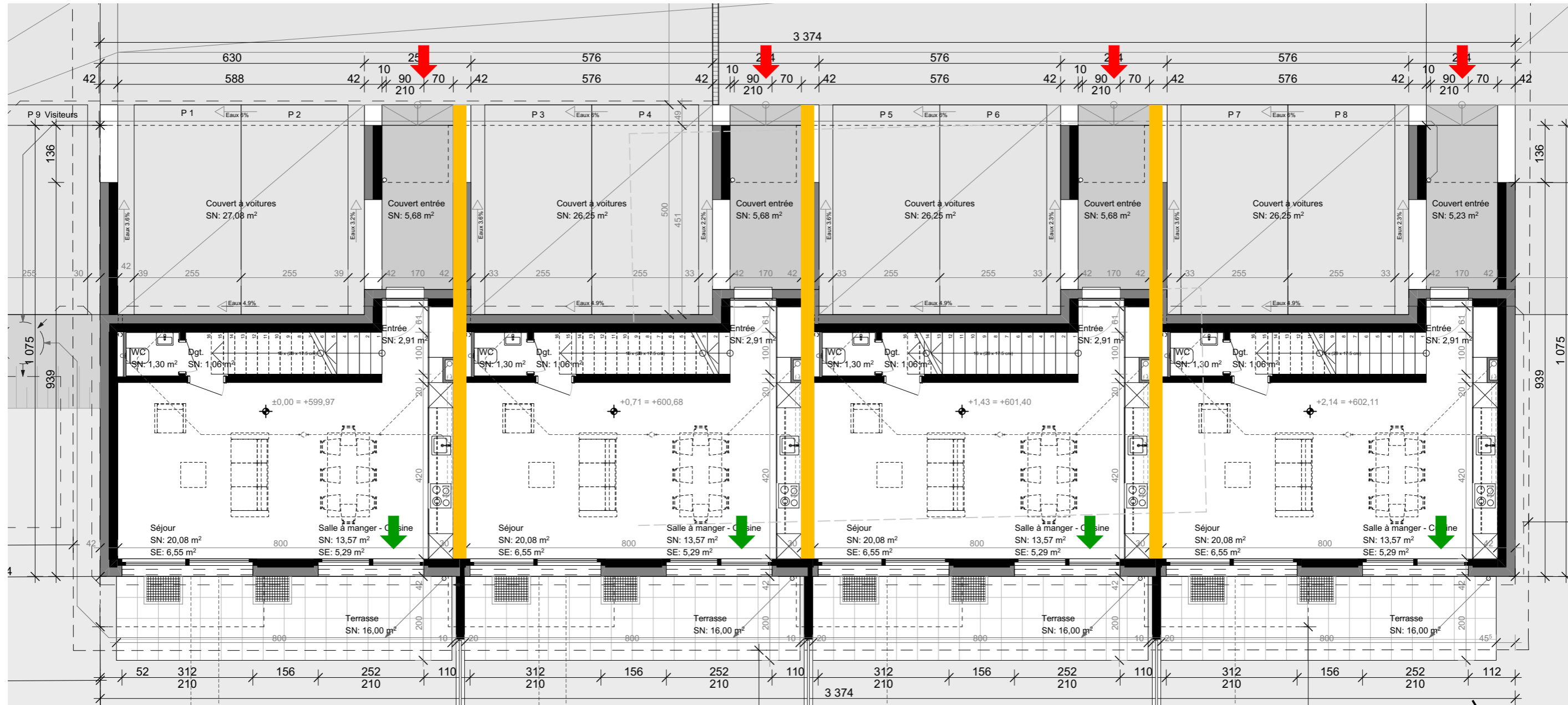
**LEGENDE:**

- Parois, Dalle (R)EI60 
- Parois, Dalle (R)EI30 
- Sortie de secours 
- Porte EI30 
- Place de travail pompier 
- Accès principal sapeurs-pompiers 



**SIGNATURES:**

Le propriétaire : \_\_\_\_\_ Le maître de l'ouvrage : \_\_\_\_\_  
Le mandataire : \_\_\_\_\_ Le RAQ, André Fischer : (no AEAI 06515594)  




# CONSTRUCTION DE 4 VILLAS JUMELEES

Art. 244, Ch. des Ecoles 3, 1791 Courtaman

#Description du Projet

## CONCEPT DE PROTECTION INCENDIE

Version : 260407 du 7 Avril 2026

Niveau 1

**AF Protect Sàrl**  
Spécialiste en protection incendie AEAI

Rte du Petit-Moncor 1e CP 96  
1752 Villars-sur-Glâne 1  
info@af-protect.ch | +4179 640 79 74

## INFORMATION DE PROTECTION INCENDIE:

BÂTIMENT DE FAIBLE HAUTEUR  
CONCEPT: CONSTRUCTION STANDARD SELON PPI 2015  
AFFECTATION: HABITATION

DEGRE D'ASSURANCE QUALITE: 1

SANS INSTALLATION SPRINKLER  
SANS INSTALLATION DETECTION INCENDIE  
SANS INSTALLATION PROTECTION CONTRE LA Foudre

## REMARQUES:

TOUTES LES ISSUES DE SECOURS SONT OUVRABLES EN TOUT TEMPS EN UNE ACTION.

Lors du permis d'habiter le responsable d'assurance qualité remettra une déclaration de conformité à l'autorité attestant que l'ensemble du bâtiment respecte les directives AEAI édition 2015.

Les plans de concept de protection incendie avec le compartimentage et les mesures de sécurité sont une schématique représentant le concept, mais ne sont en aucun cas des plans d'exécution. Les plans d'exécution seront établis par les bureaux spécialisés et seront soumis au responsable de l'assurance qualité pour approbation.

## LEGENDE:

Parois, Dalle (R)EI60		Porte EI30	
Parois, Dalle (R)EI30		Place de travail pompier	
Sortie de secours		Accès principal sapeurs-pompiers	



## SIGNATURES:

Le propriétaire : \_\_\_\_\_ Le maître de l'ouvrage : \_\_\_\_\_

Le mandataire : \_\_\_\_\_ Le RAQ, André Fischer : (no AEAI 06515594)

*A. Fischer*

