

PROPRIÉTAIRE : "PPE Le Marais" représentée par BD Gérance SA  
 Rue de Graybes 67  
 CH-8030 Bulle

REQUÉRANT : "PPE Le Marais" représentée par BD Gérance SA  
 Rue de Graybes 67  
 CH-8030 Bulle

ARCHITECTE : Deschenaux Architectes Sarl  
 Rue de Zaehrling 7  
 CH-1700 Fribourg

Mise en conformité d'un couvert à voitures et d'un mur de soutènement		CANTON DE FRIBOURG Route des Marais 43/45/45a, CH-1784 Courtepin	
PROPRIÉTAIRE ART. 256 RF	"PPE Le Marais", représentée par BD Gérance SA (administrateur PPE)	Rue de Graybes 67 CH-8030 Bulle	
REQUÉRANT	"PPE Le Marais", représentée par BD Gérance SA (administrateur PPE)	Rue de Graybes 67 CH-8030 Bulle	
ARCHITECTE	Deschenaux Architectes Sarl	Rue de Zaehrling 7 CH-1700 Fribourg	

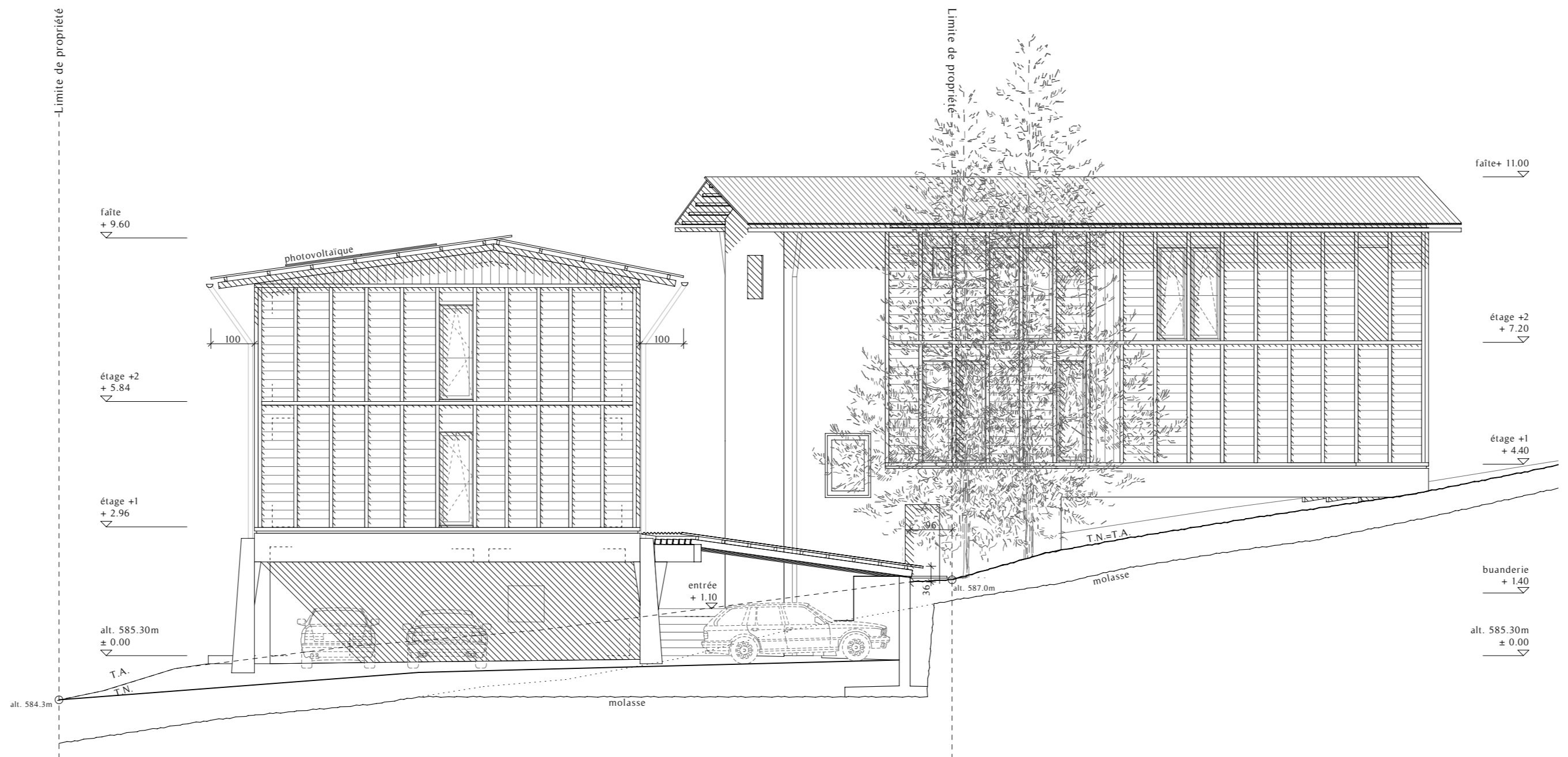
Plans		échelle: 1:100	
FORMAT	I20x60	DATE	25.03.26
MISE EN CONFORMITÉ - PROCÉDURE SIMPLIFIÉE		ARTICLE RF N° 256	

ZONE RESIDENTIELLE A FAIBLE DENSITE  
 ALTITUDE : 585.30 m ± ±0.00  
 ARTICLE RF N° 256

FACADE SUD



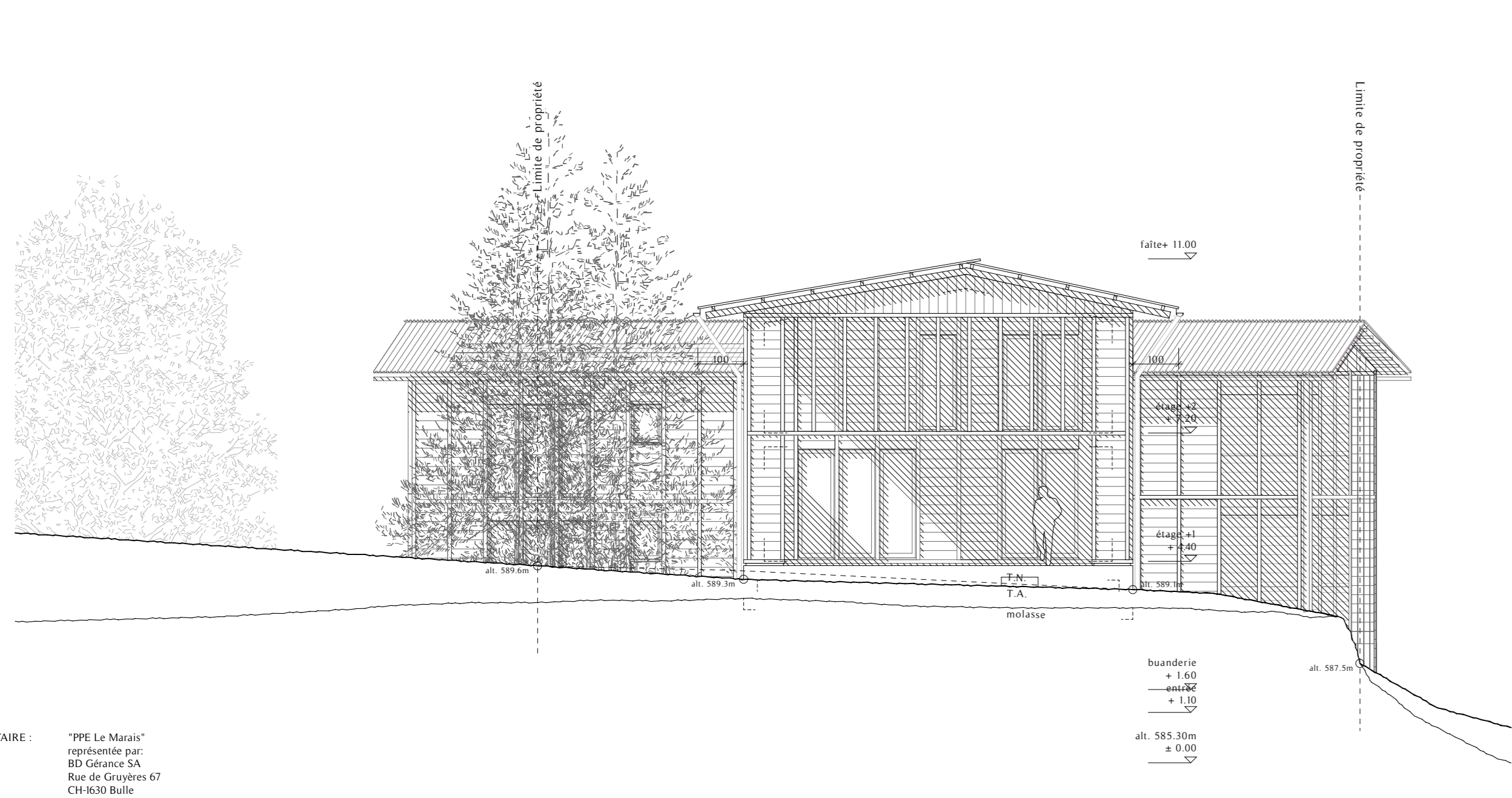
FACADE NORD



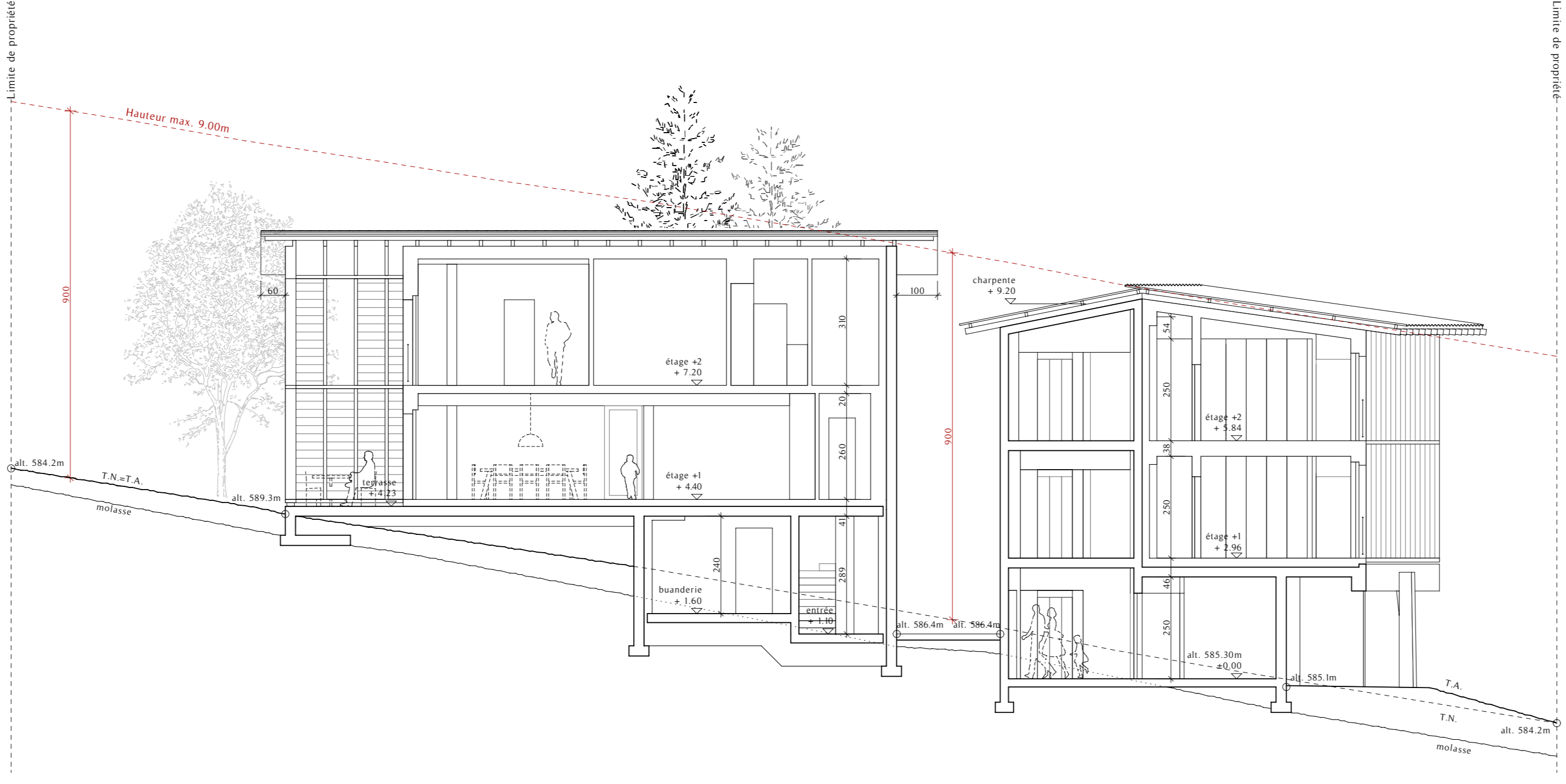
FACADE EST



FACADE OUEST



COUPE LONGITUDINALE BB



COUPE LONGITUDINALE AA



PROPRIÉTAIRE : "PPE Le Marais" représentée par BD Géance SA  
Rue de Grayères 67  
CH-8030 Bulle

REQUÉRANT : "PPE Le Marais" représentée par BD Géance SA  
Rue de Grayères 67  
CH-8030 Bulle

ARCHITECTE : Deschenaux Architectes Sàrl  
Rue de Zaehrlingen 7  
CH-1700 Fribourg

Mise en conformité d'un couvert à voitures et d'un mur de soutènement		CANTON DE FRIBOURG Route des Marais 43/45/45a, CH-1784 Courtépain	
PROPRIÉTAIRE ART. 256 RF	"PPE Le Marais", représentée par BD Géance SA (administrateur PPE.)	Rue de Grayères 67 CH-8030 Bulle	
REQUÉRANT	"PPE Le Marais", représentée par BD Géance SA (administrateur PPE.)	Rue de Grayères 67 CH-8030 Bulle	
ARCHITECTE	Deschenaux Architectes Sàrl	Rue de Zaehrlingen 7 CH-1700 Fribourg	
Façades et coupes		échelle: 1:100	
FORMAT	I20x60	DATE	25.03.26
MISE EN CONFORMITÉ - PROCÉDURE SIMPLIFIÉE		ZONE RESIDENTIELLE A FAIBLE DENSITE ALTITUDE : 585.30 m ± 0.00 ARTICLE RF N° 256	